



Our *passion* is enclosures.



aluCASE

Премиум-корпуса из алюминия

Технические данные

aluCASE



Внутренние петли (ID)



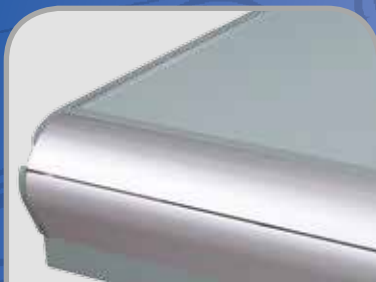
Корпус можно крепить, не снимая крышки



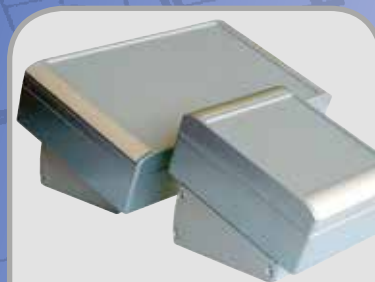
Исполнение с прозрачной крышкой



Декоративные накладки закрывают крепёж (DP, DA)



Наружные петли без видимых винтов (S)



Адаптер для установки корпуса под наклоном



Встроенный замок (ST)



Углубление для плёночной панели в крышке корпуса

Корпус отлит из алюминиевого сплава EN AN-44300 DIN EN 1706 (GD AL SI 12 / DIN 1725). Литейный уклон 1°. Внутренние размеры уменьшаются равномерно к низу корпуса по всему периметру. Для двух типоразмеров AC092K и ACF110K предлагается в качестве стандартной крышка из прозрачного поликарбоната (PC).
Углубление 1,7 мм в крышке корпуса для плёночной клавиатуры или декоративных панелей.
Стойки с резьбовыми отверстиями M5 для монтажа внутренних элементов предусмотрены и в нижней, и в верхней частях.
Защита от пыли и влаги IP67 / EN 60529. По заказу IP69K / DIN 40050.
Уплотнительная прокладка из ТПЭ, без силикона (от -40°C до +120°C). По заказу – силиконовая прокладка (от -50°C до +140°C) или проводящая прокладка

(от -55°C до +160°C) для обеспечения электромагнитной совместимости.

Винты крышки невыпадающие, из нержавеющей стали 1.4567 (V2A).

Декоративные накладки вставляются на защёлках. Накладки выполнены из полиоксиметилена (POM) светло-серого цвета RAL 7040 или из анодированного алюминиевого профиля.

Внутренние петли из полипропилена (PP) светло-серого цвета RAL 7040.

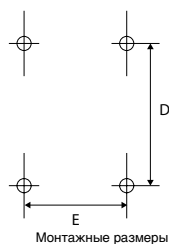
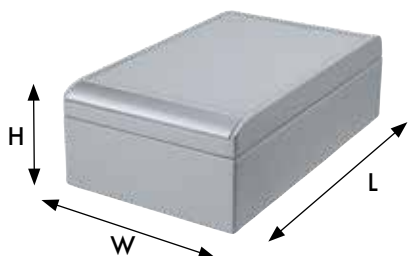
Корпус **покрыт** порошковой эмалью светло-серого цвета RAL 7040. По заказу возможно нанесение антикоррозийного покрытия, покраска в другой цвет.

Номенклатура aluCASE

Тип	Артикул	L	W	H	D	E	Масса, г									
								ID	DP	DA	S	ST	L	D	EMV	69K
AC 052	191.052.000	75	50	33	61	34	134	○	□	○	○	○	●	●	●	●
AC 054	191.054.000	100	50	33	86	34	166	○	□	○	○	○	●	●	●	●
AC 070	191.070.000	100	70	50	84	33	328	○	□	○	○	○	●	●	●	●
AC 072	191.072.000	140	70	50	124	33	411	○	□	○	○	○	●	●	●	●
AC 074	191.074.000	180	70	50	164	33	495	○	□	○	○	○	●	●	●	●
AC 090	191.090.000	120	90	60	102	40	580	□	□	●	○	○	●	●	●	●
AC 092	191.092.000	160	90	60	142	40	680	□	□	●	○	○	●	●	●	●
AC 092K	192.092.000	160	90	60	142	40	520	□	□	●	○	○	●	●	●	●
AC 094	191.094.000	250	90	60	232	40	861	□	□	●	○	○	●	●	●	●
ACF 110	190.110.000	140	110	60	122	60	700	□	□	●	●	●	●	●	●	●
ACF 110K	192.110.000	140	110	60	122	60	534	□	□	●	●	●	●	●	●	●
ACF 112	190.112.000	200	110	60	182	60	880	□	□	●	●	●	●	●	●	●
ACF 130	190.130.000	160	130	70	142	80	910	□	□	●	●	●	●	●	●	●
ACF 132	190.132.000	220	130	70	202	80	1.130	□	□	●	●	●	●	●	●	●
ACF 150	190.150.000	180	150	60	162	100	968	□	□	●	●	●	●	●	●	●
AC 150	191.150.000	180	150	90	162	100	1.216	□	□	●	●	●	●	●	●	●
ACF 152	190.152.000	260	150	60	242	100	1.273	□	□	●	●	●	●	●	●	●
AC 152	191.152.000	260	150	90	242	100	1.569	□	□	●	●	●	●	●	●	●
ACF 170	190.170.000	200	170	60	182	120	1.096	□	□	●	●	●	●	●	●	●
AC 170	191.170.000	200	170	90	182	120	1.430	□	□	●	●	●	●	●	●	●
ACF 172	190.172.000	280	170	60	262	120	1.471	□	□	●	●	●	●	●	●	●
AC 172	191.172.000	280	170	90	262	120	1.789	□	□	●	●	●	●	●	●	●
ACF 200	190.200.100	230	200	90	212	144	1.720	□	○	□	●	●	●	●	●	●
AC 200	191.200.100	230	200	120	212	144	2.005	□	○	□	●	●	●	●	●	●
AC 202	191.202.100	330	200	120	312	144	2.328	□	○	□	●	●	●	●	●	●
* AC 250	191.250.100	280	250	120	262	194	2.643	□	○	□	●	●	●	●	●	○
* AC 252	191.252.100	380	250	120	362	194	3.295	□	○	□	●	●	●	●	●	○
* AC 300	191.300.100	330	300	120	312	244	3.353	□	○	□	●	●	●	●	●	○
* AC 302	191.302.100	430	300	120	412	244	4.092	□	○	□	●	●	●	●	●	○

* IP66 / Уплотнительная прокладка из хлоропрена (CR) (от -30°C до +90°C) □ Стандартно ● Заказывается отдельно ○ Не выпускается

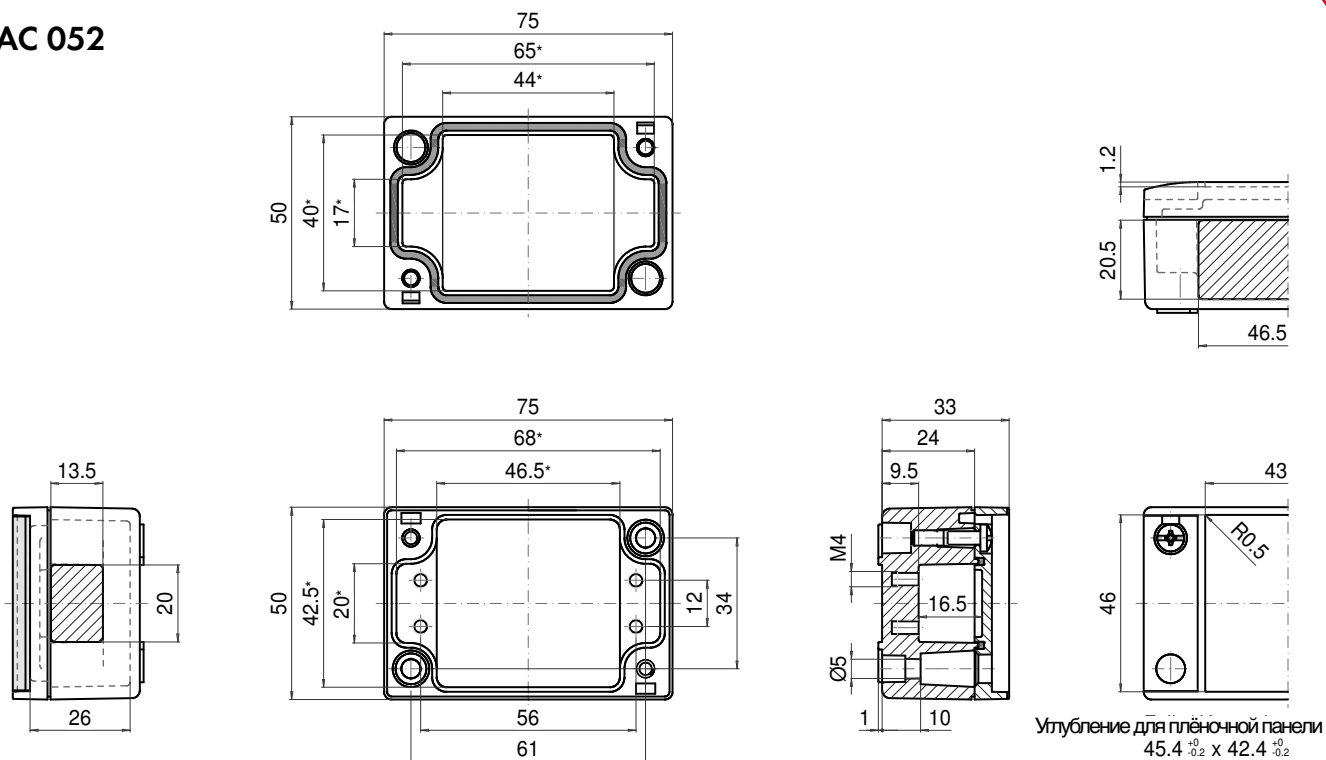
Соответствие:



ROLEC Основные размеры

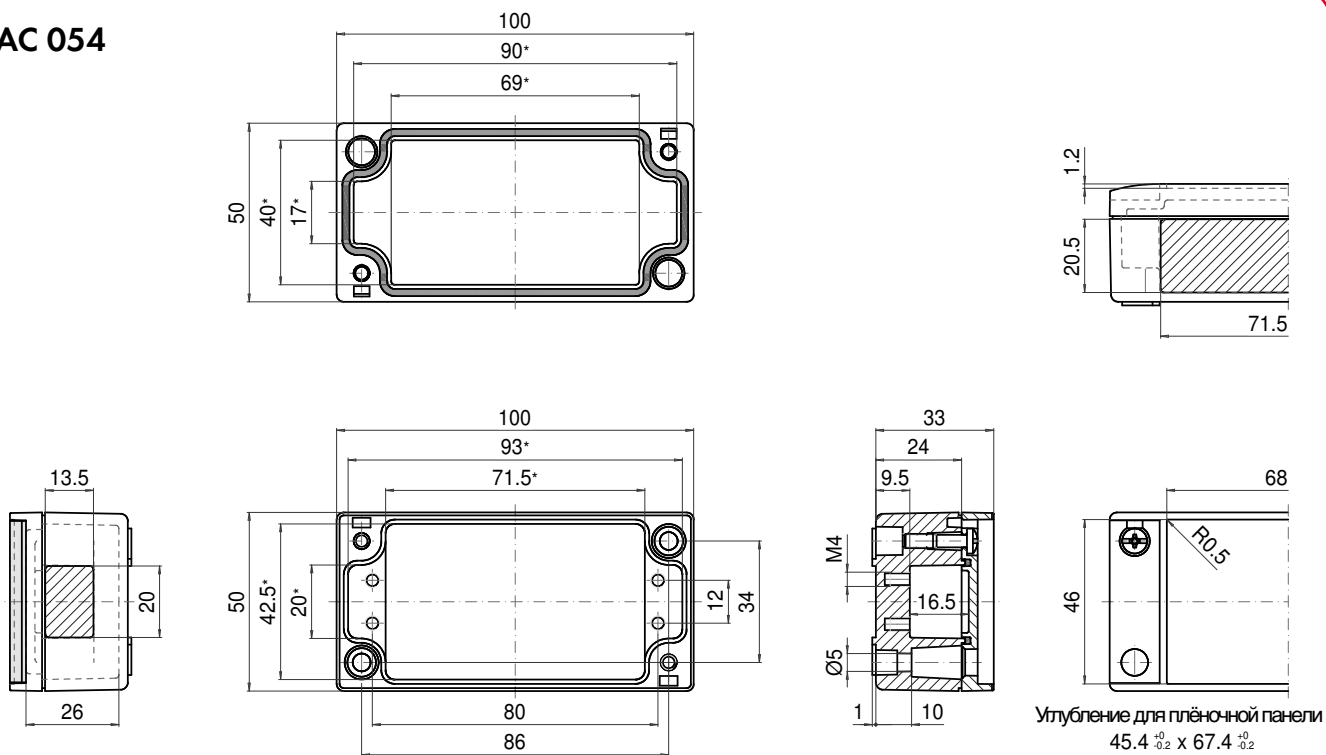
aluCASE

AC 052



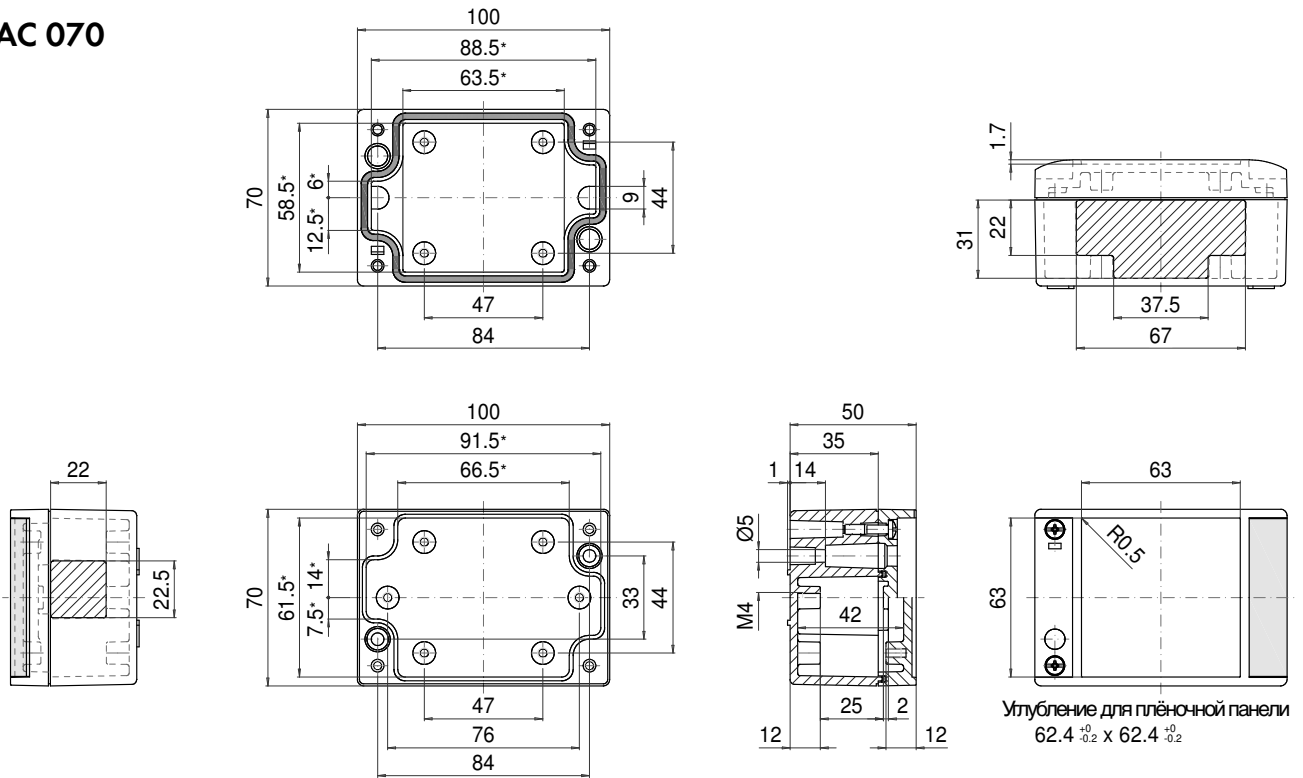
* Примечание: Литейный уклон 1°. Размеры приведены для дна основания корпуса.

AC 054



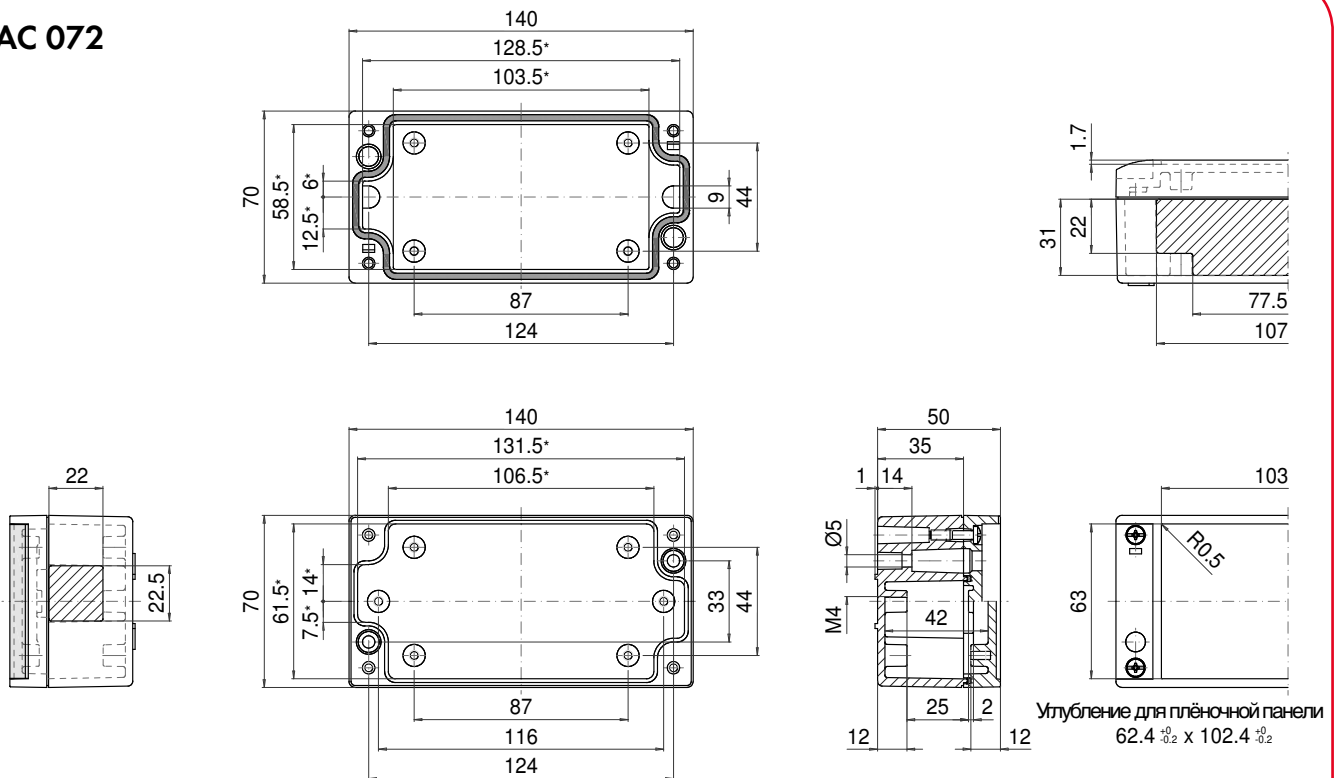
* Примечание: Литейный уклон 1°. Размеры приведены для дна основания корпуса.

AC 070



* Примечание: Литейный уклон 1°. Размеры приведены для дна основания корпуса.

AC 072

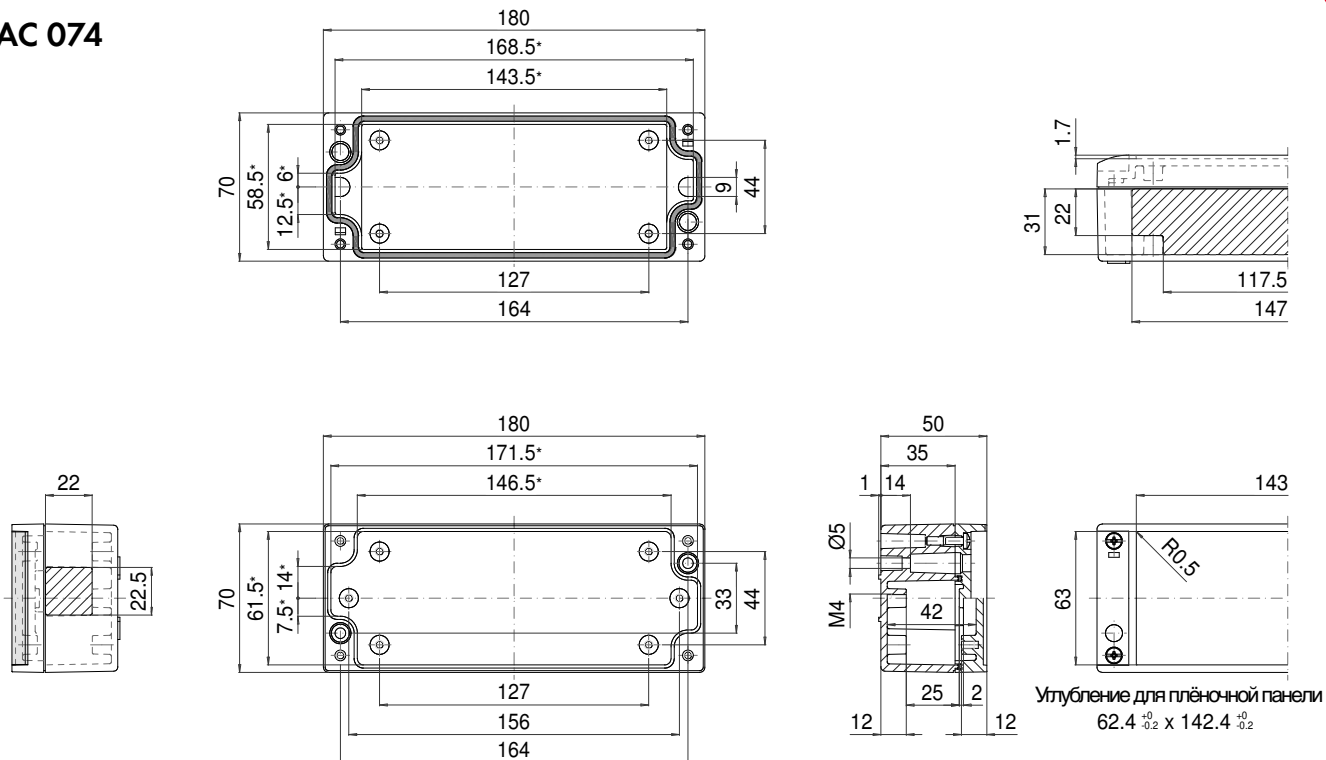


* Примечание: Литейный уклон 1°. Размеры приведены для дна основания корпуса.

ROLEC Основные размеры

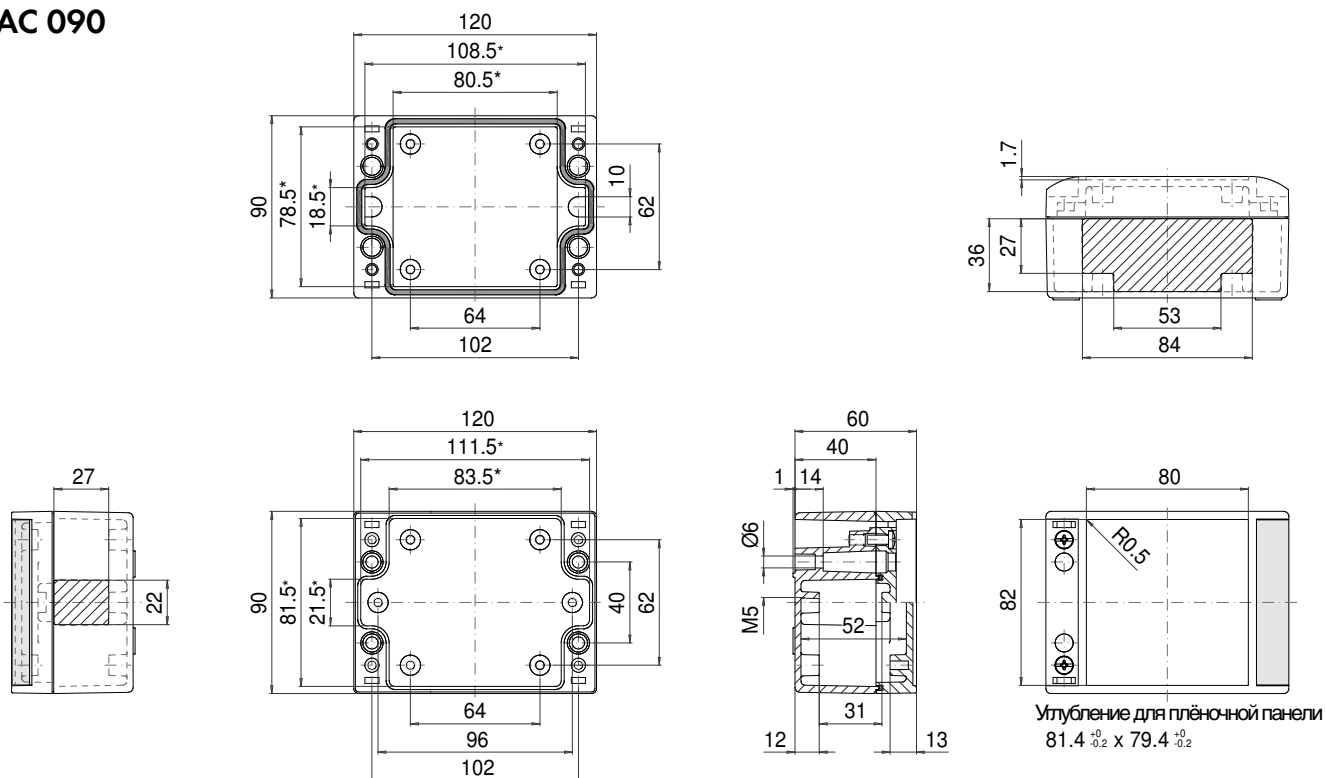
aluCASE

AC 074



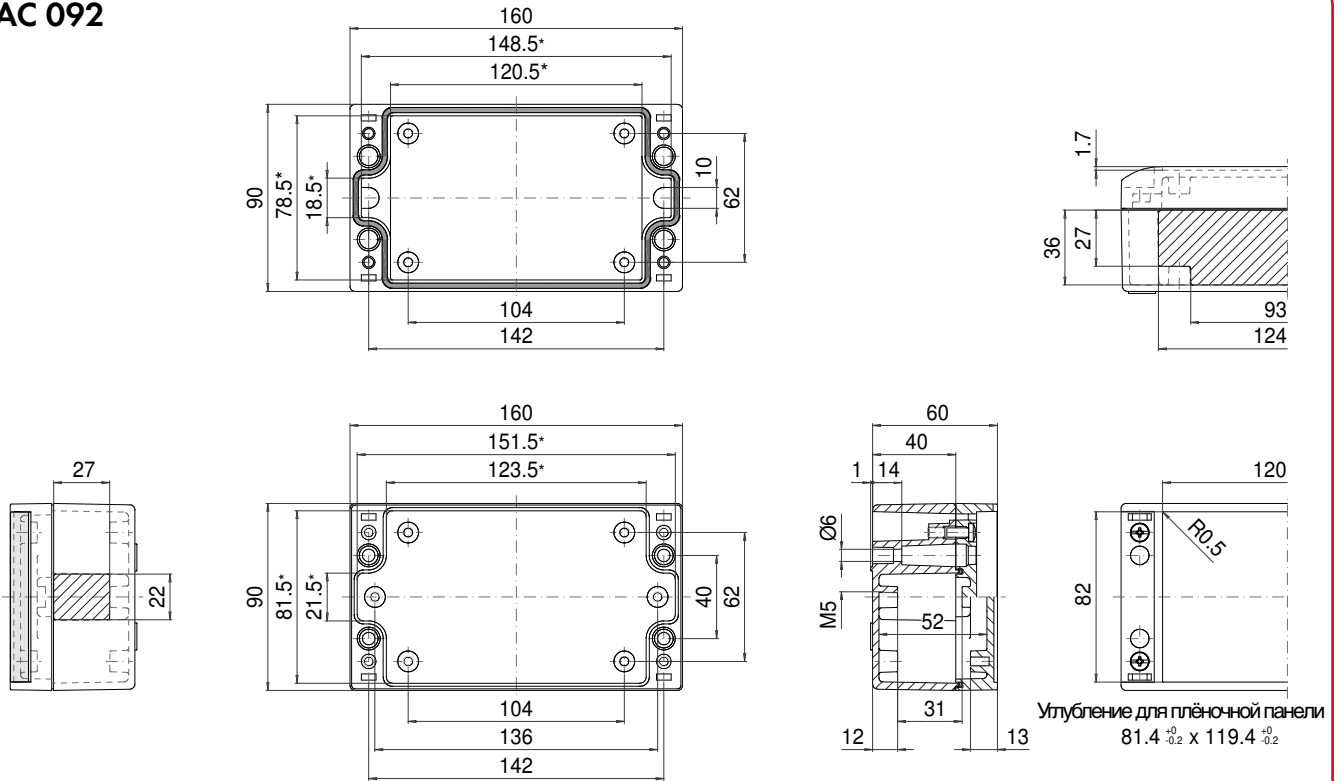
* Примечание: Литейный уклон 1°. Размеры приведены для дна основания корпуса.

AC 090

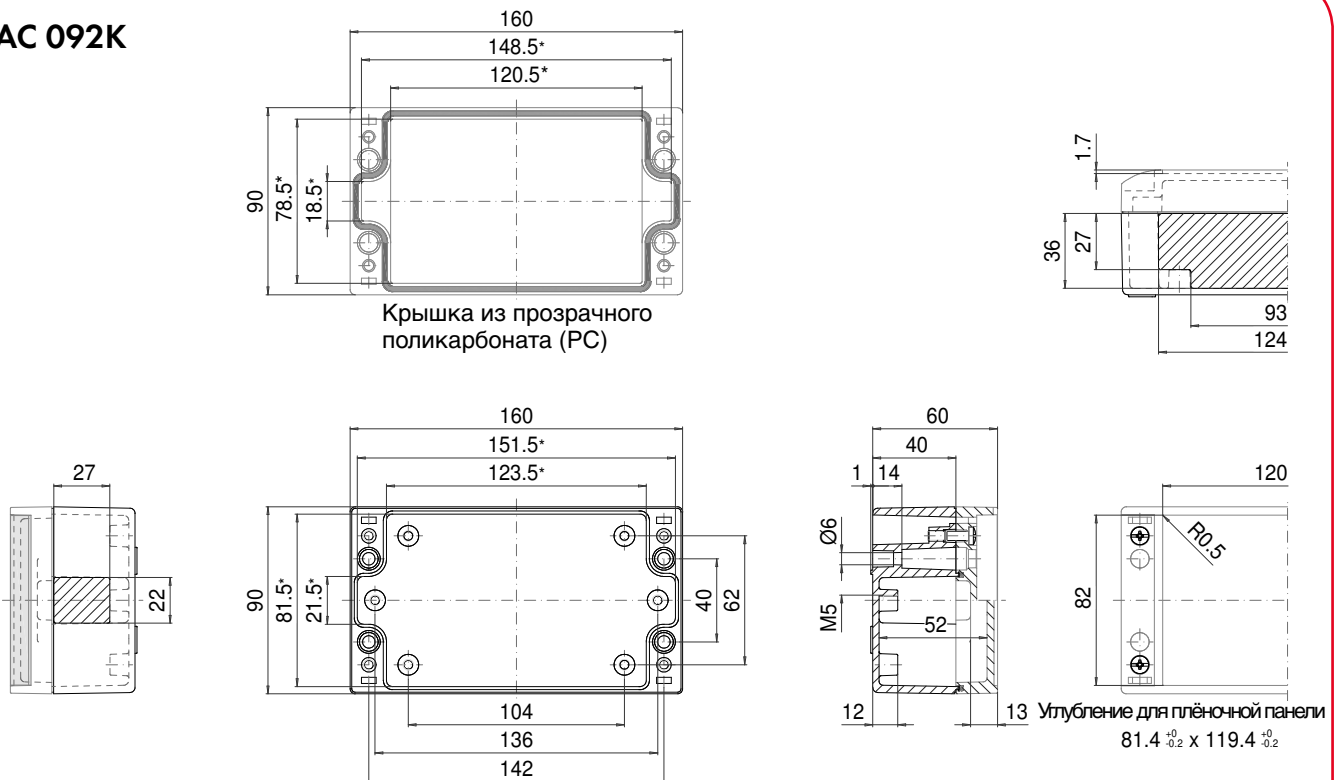


* Примечание: Литейный уклон 1°. Размеры приведены для дна основания корпуса.

AC 092



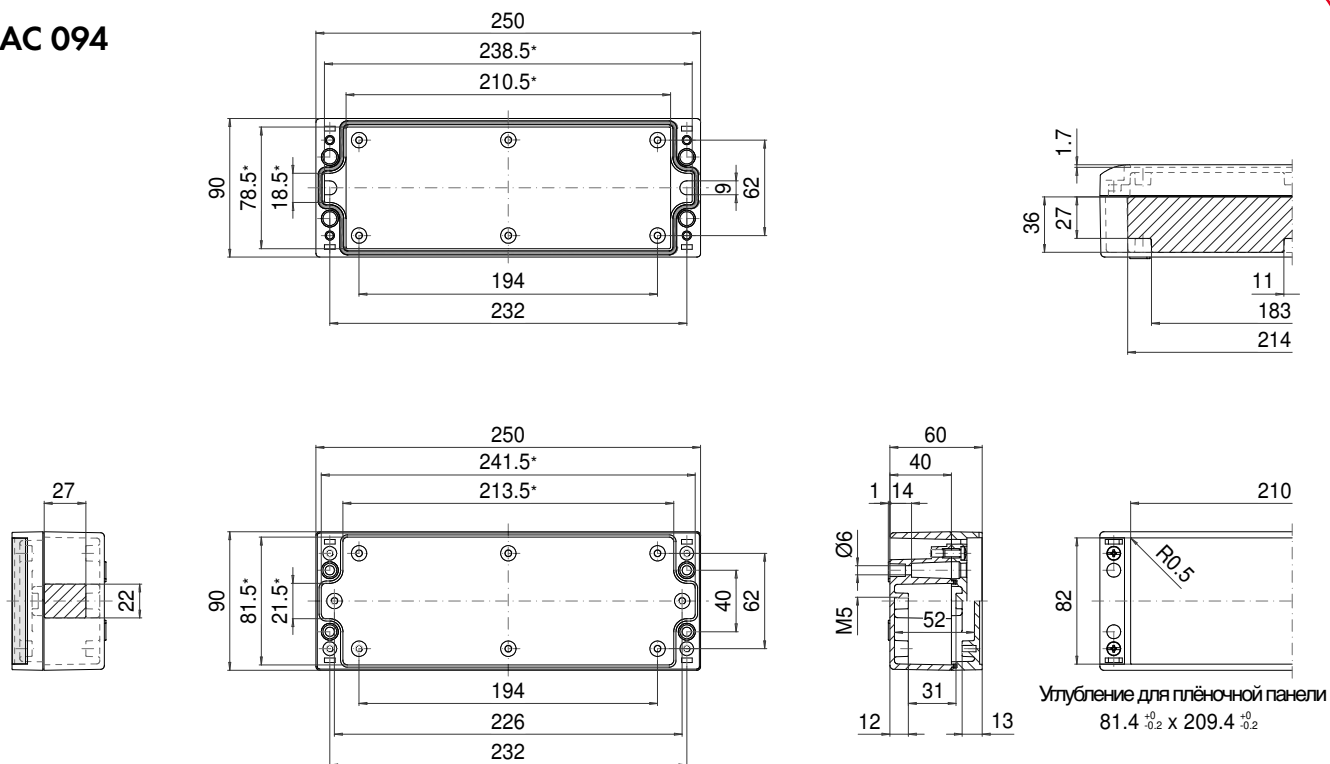
AC 092K



ROLEC Основные размеры

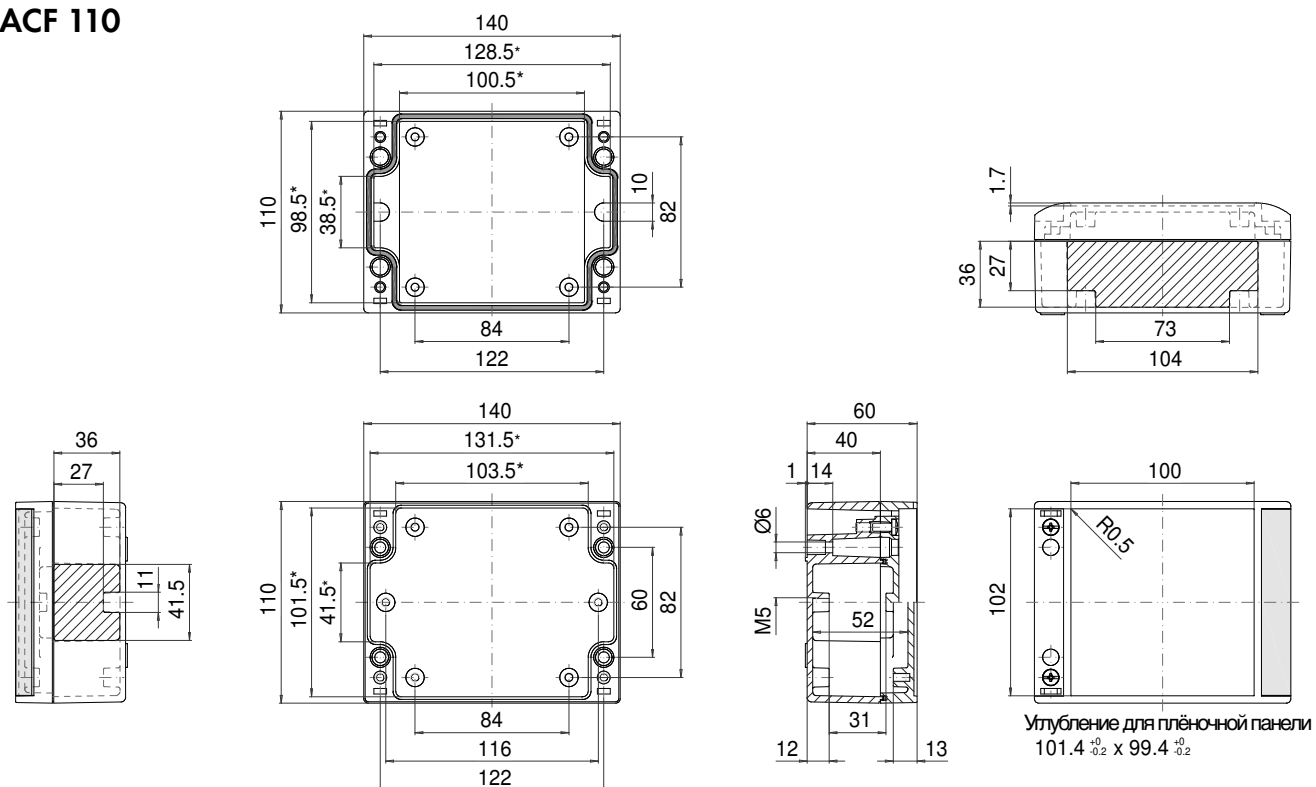
aluCASE

AC 094



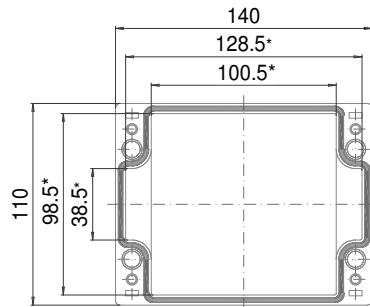
* Примечание: Литейный уклон 1°. Размеры приведены для дна основания корпуса.

ACF 110

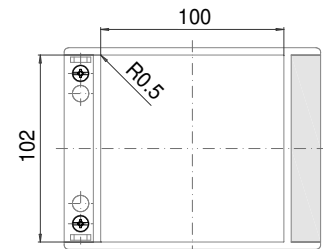
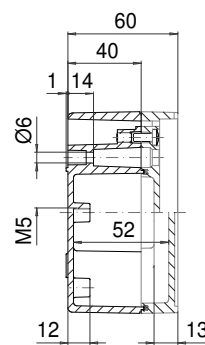
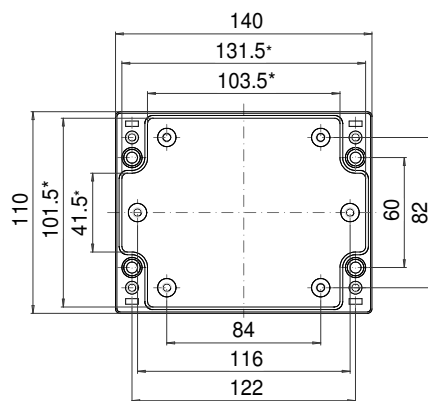
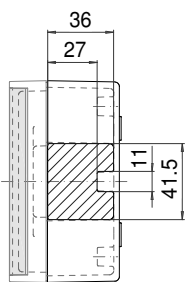
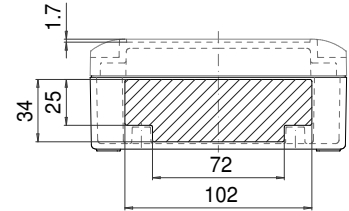


* Примечание: Литейный уклон 1°. Размеры приведены для дна основания корпуса.

ACF 110K



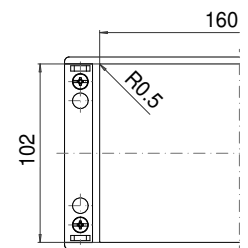
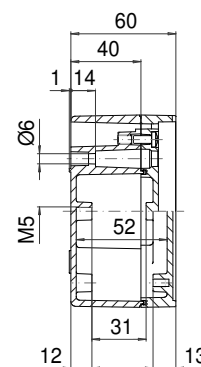
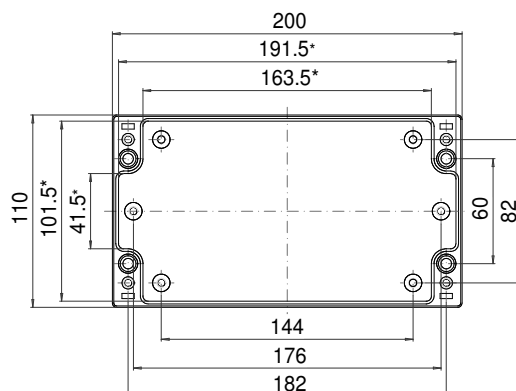
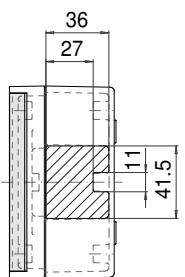
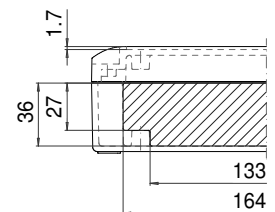
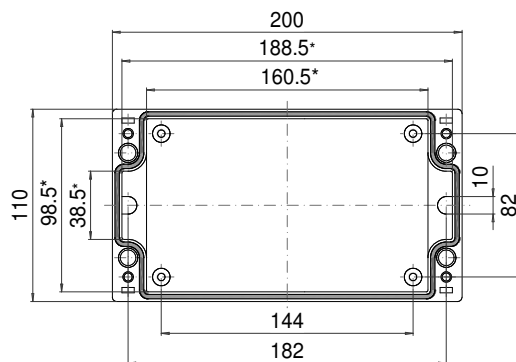
Крышка из прозрачного поликарбоната (PC)



Углубление для плёночной панели
101.4⁺⁰_{-0.2} x 99.4⁺⁰_{-0.2}

* Примечание: Литейный уклон 1°. Размеры приведены для дна основания корпуса.

ACF 112



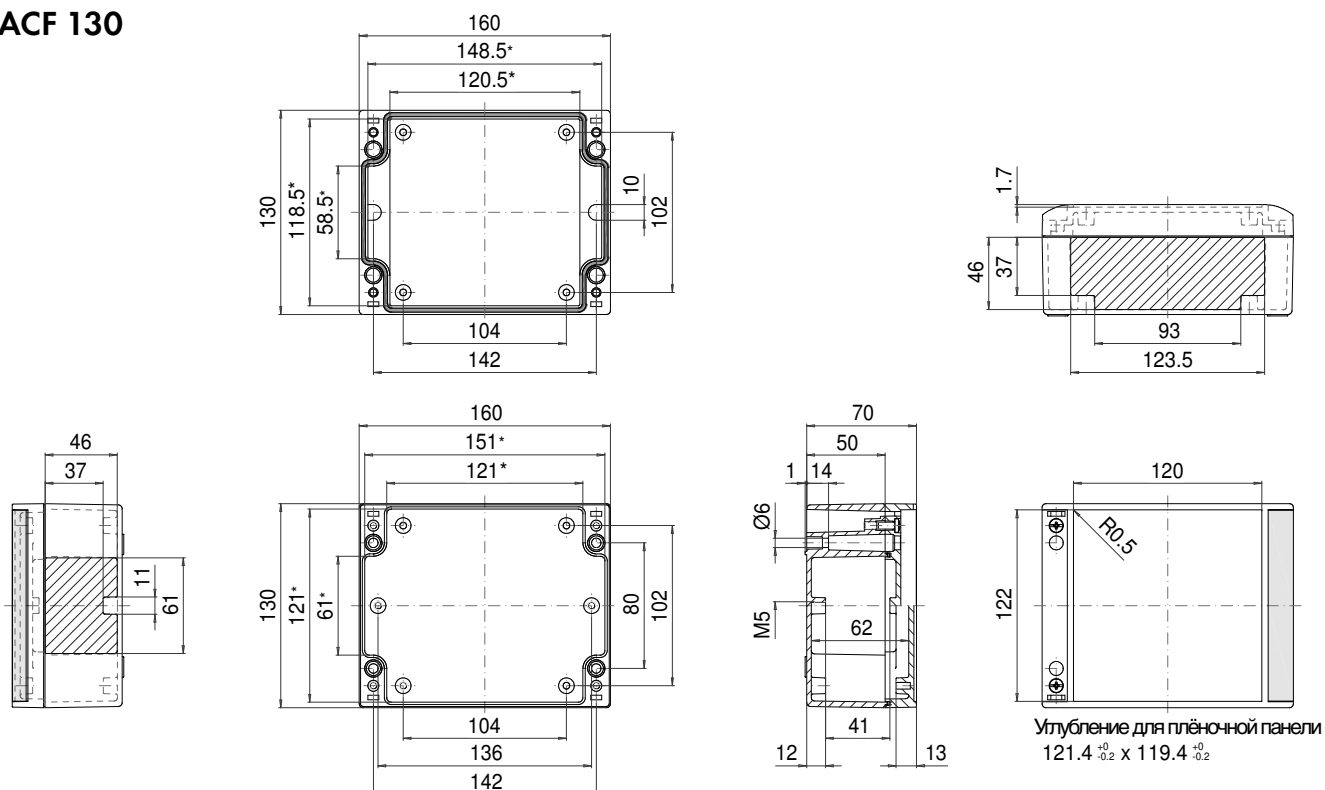
Углубление для плёночной панели
101.4⁺⁰_{-0.2} x 159.4⁺⁰_{-0.2}

* Примечание: Литейный уклон 1°. Размеры приведены для дна основания корпуса.

ROLEC Основные размеры

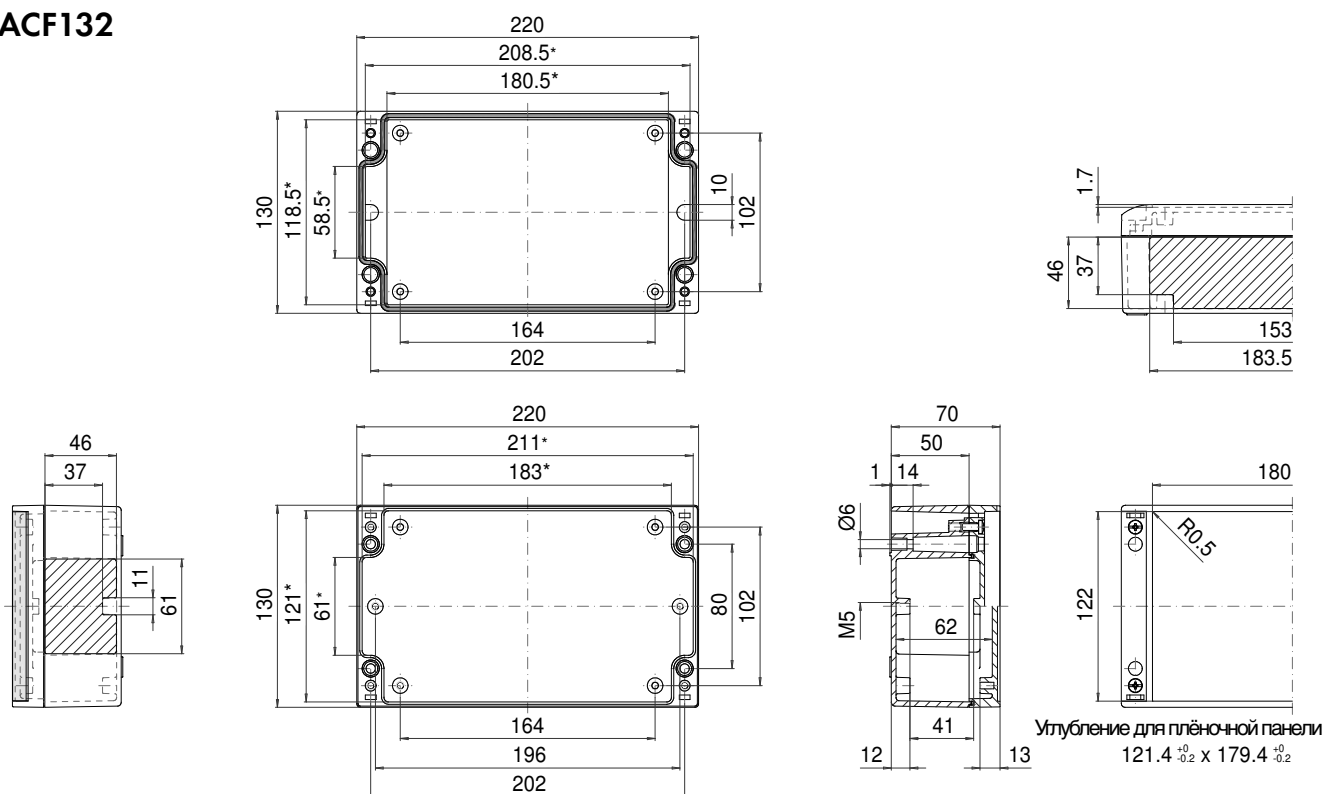
aluCASE

ACF 130



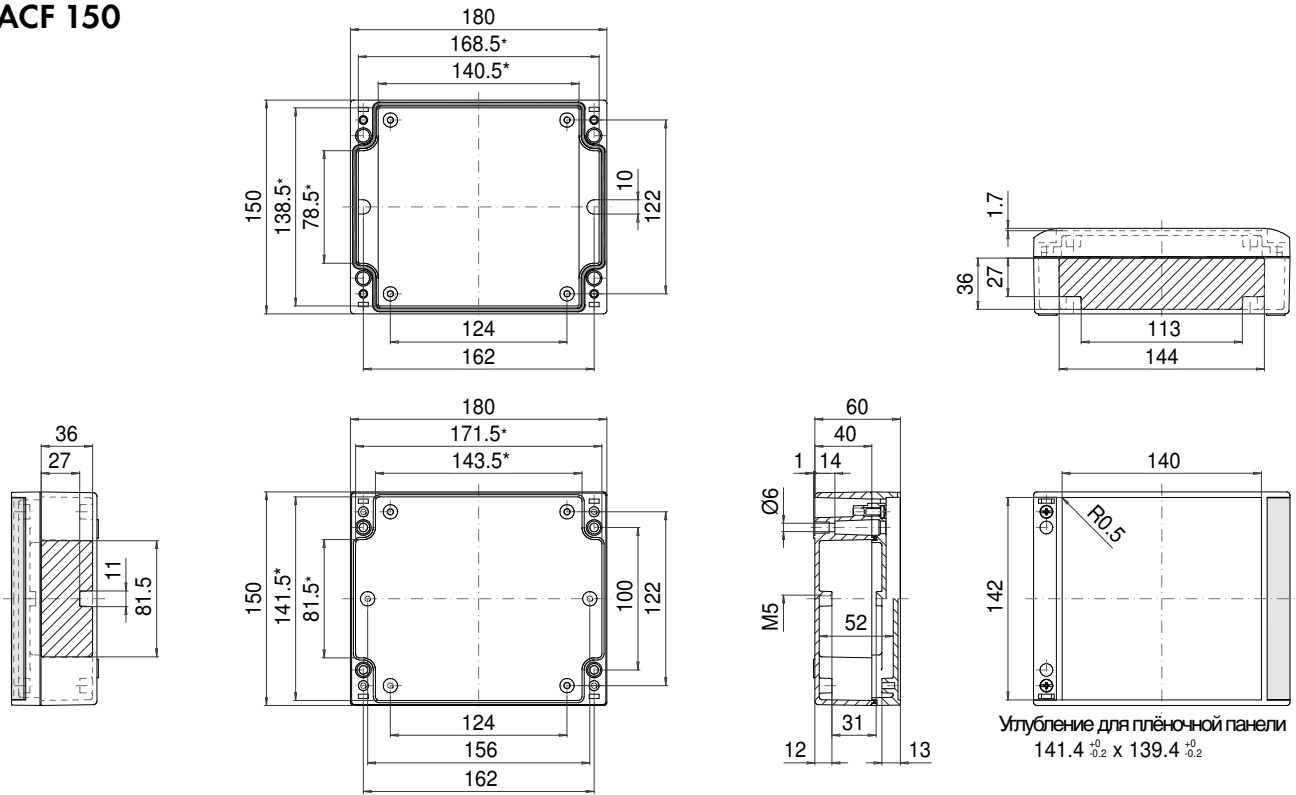
*Примечание: Литейный уклон 1°. Размеры приведены для дна основания корпуса.

ACF132



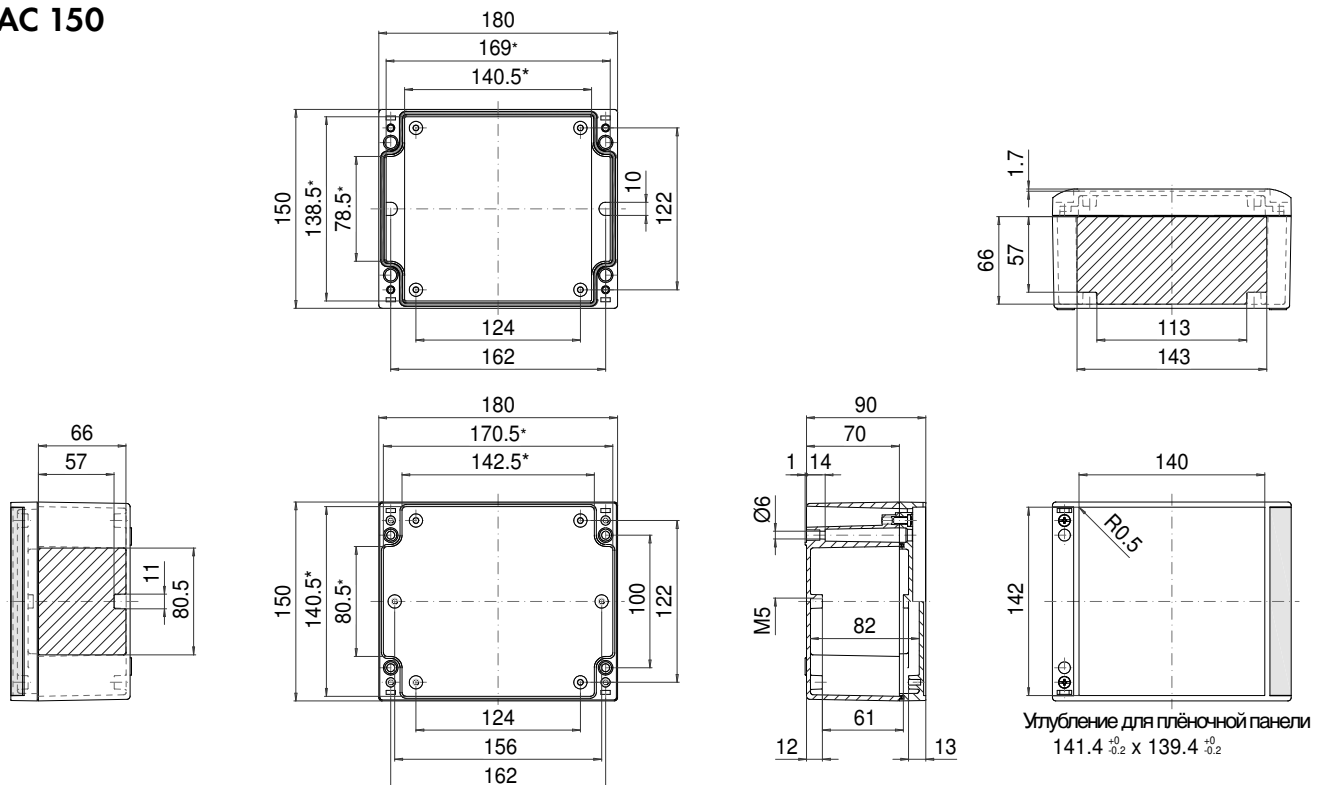
*Примечание: Литейный уклон 1°. Размеры приведены для дна основания корпуса.

ACF 150



* Примечание: Литейный уклон 1°. Размеры приведены для дна основания корпуса.

AC 150

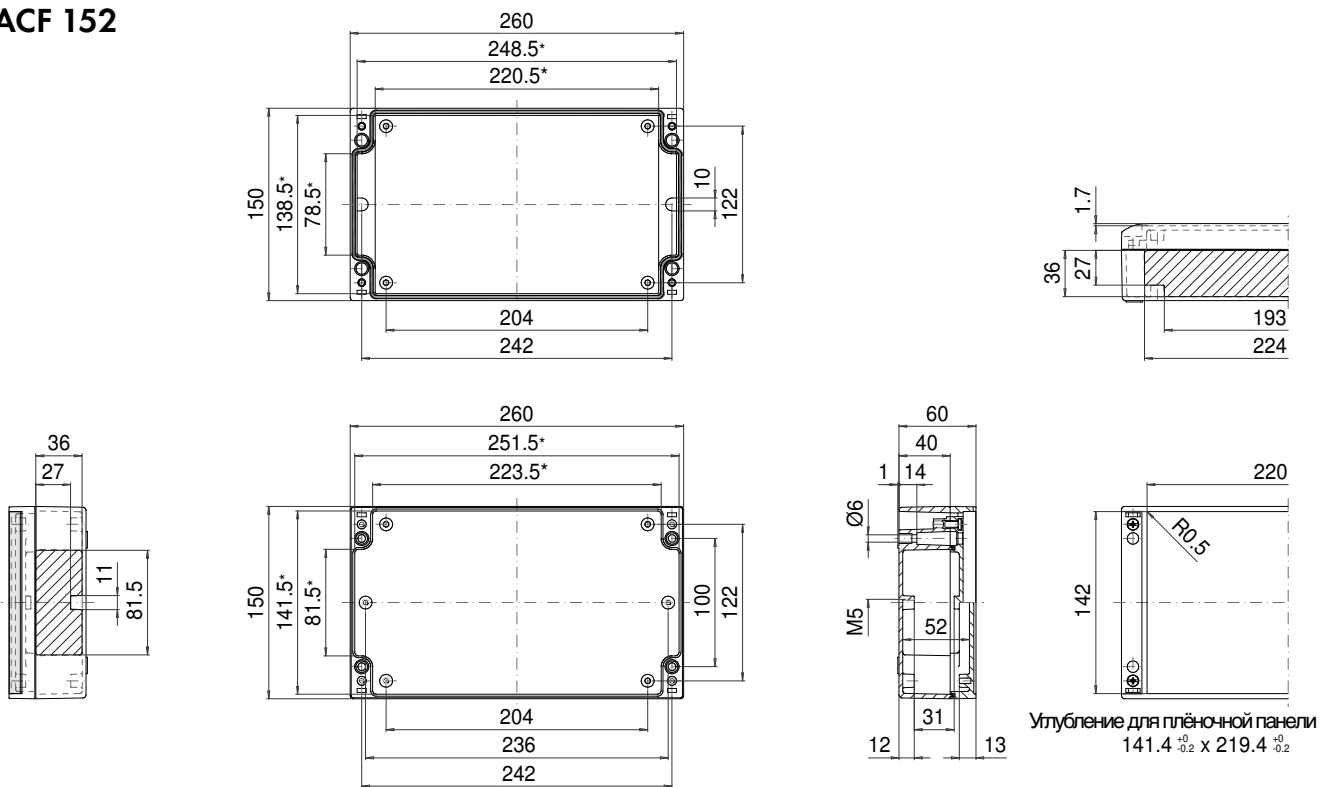


* Примечание: Литейный уклон 1°. Размеры приведены для дна основания корпуса.

ROLEC Основные размеры

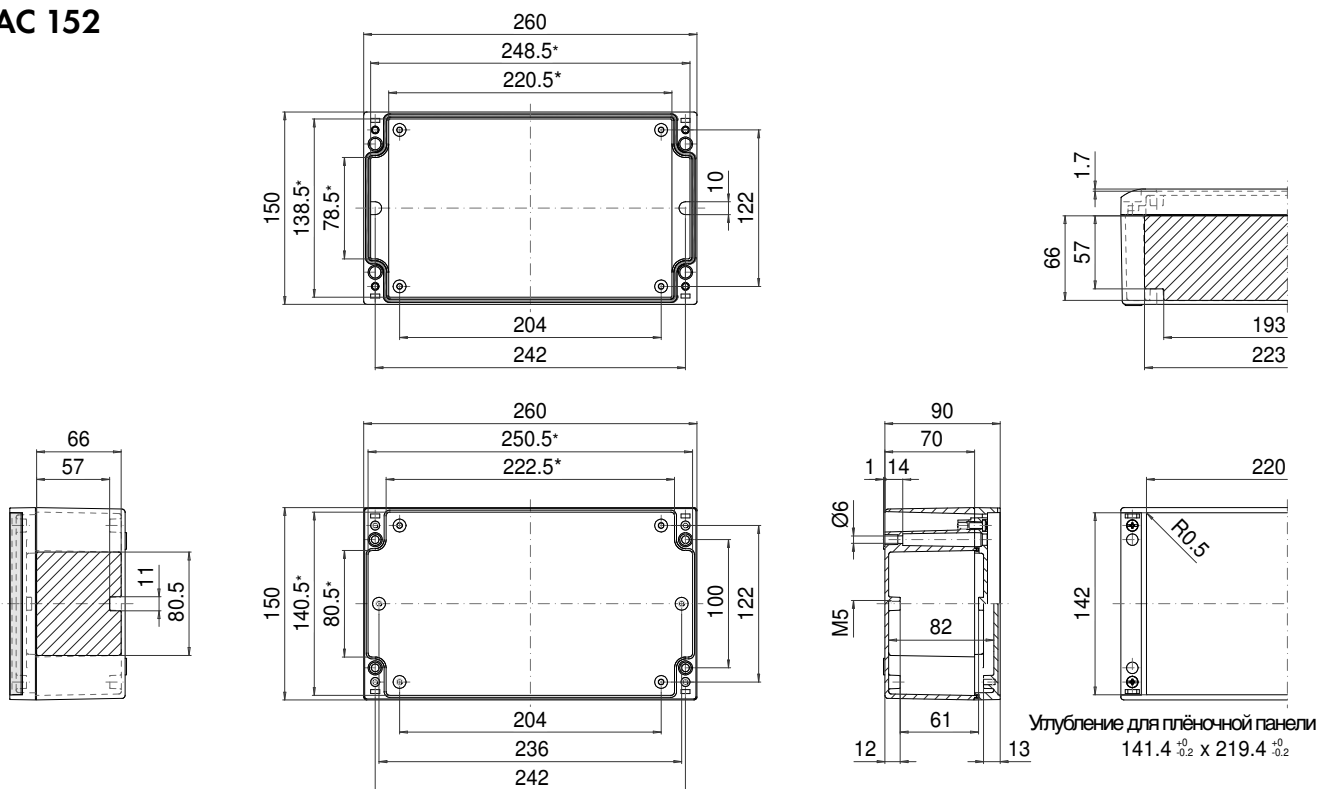
aluCASE

ACF 152

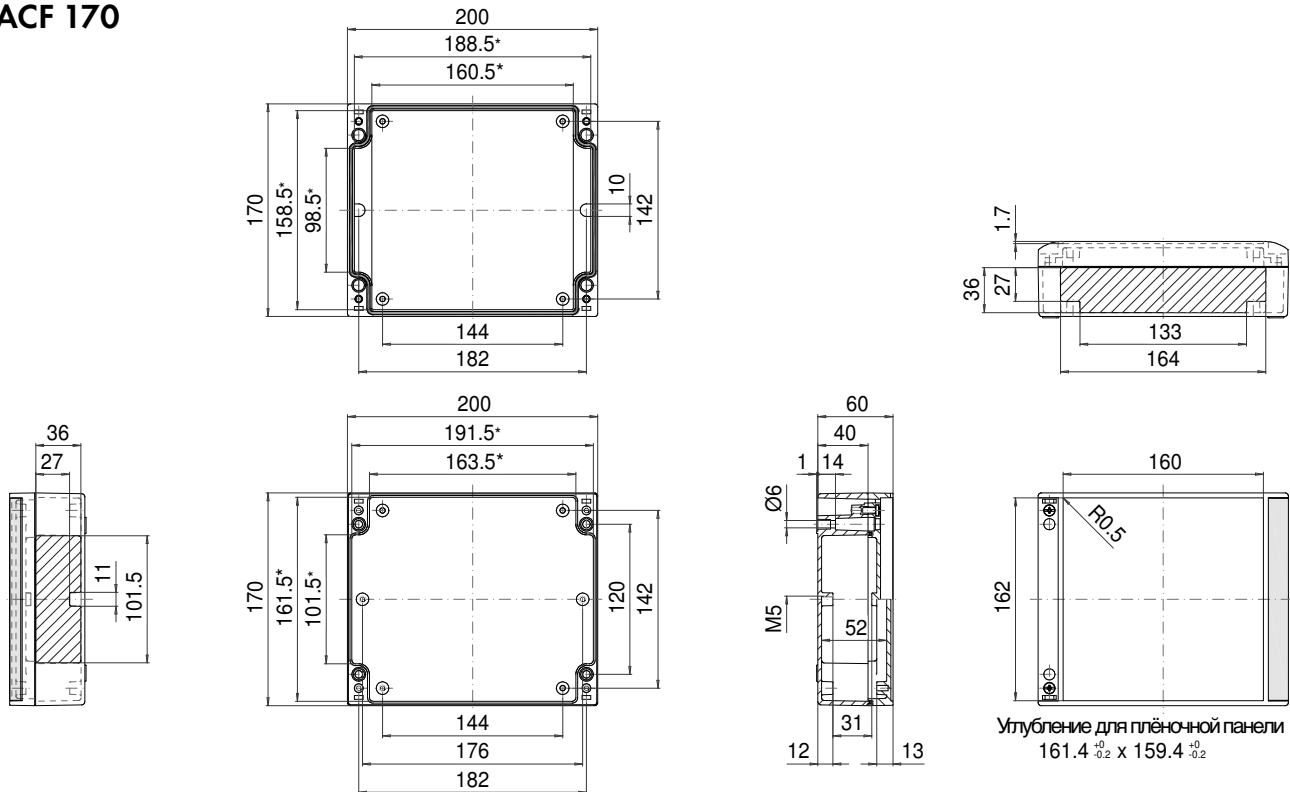


* Примечание: Литейный уклон 1°. Размеры приведены для дна основания корпуса.

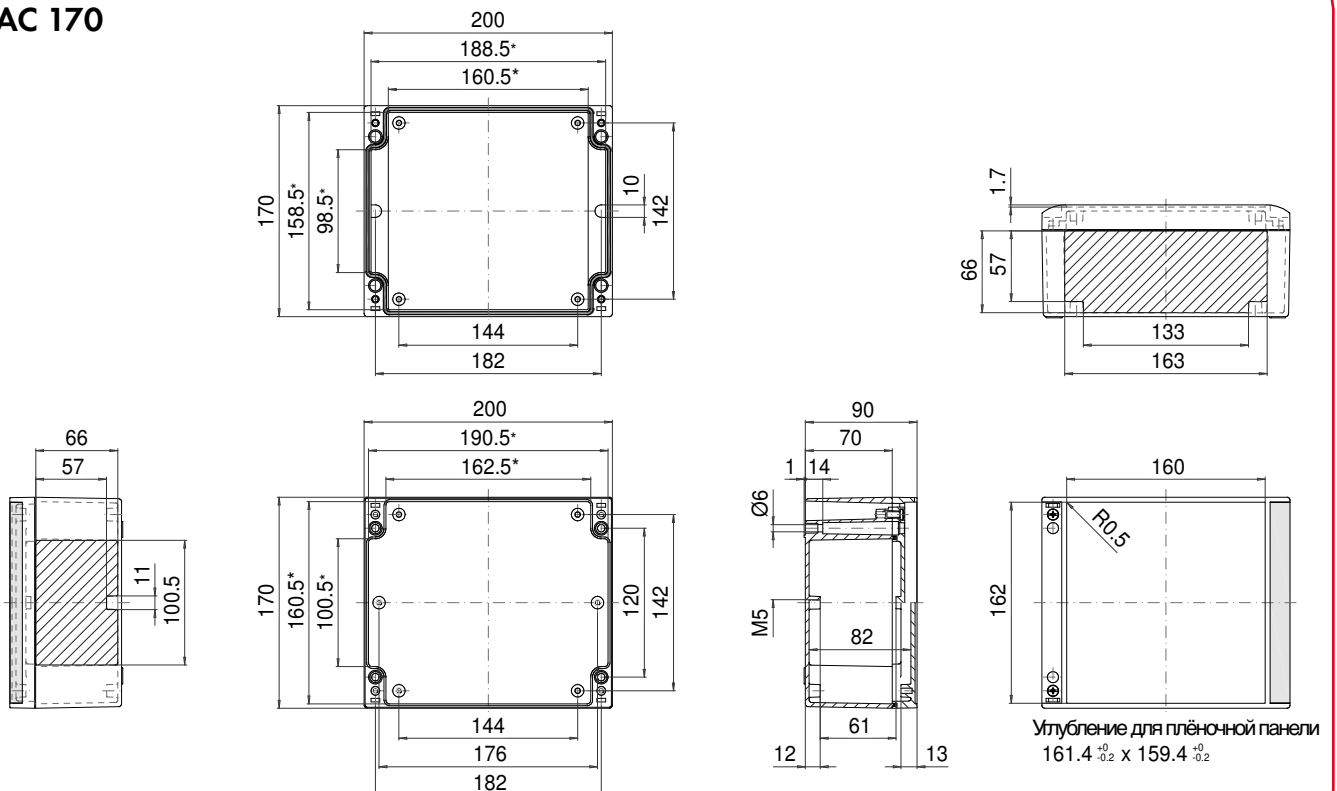
AC 152



* Примечание: Литейный уклон 1°. Размеры приведены для дна основания корпуса.

ACF 170

* Примечание: Литейный уклон 1°. Размеры приведены для дна основания корпуса.

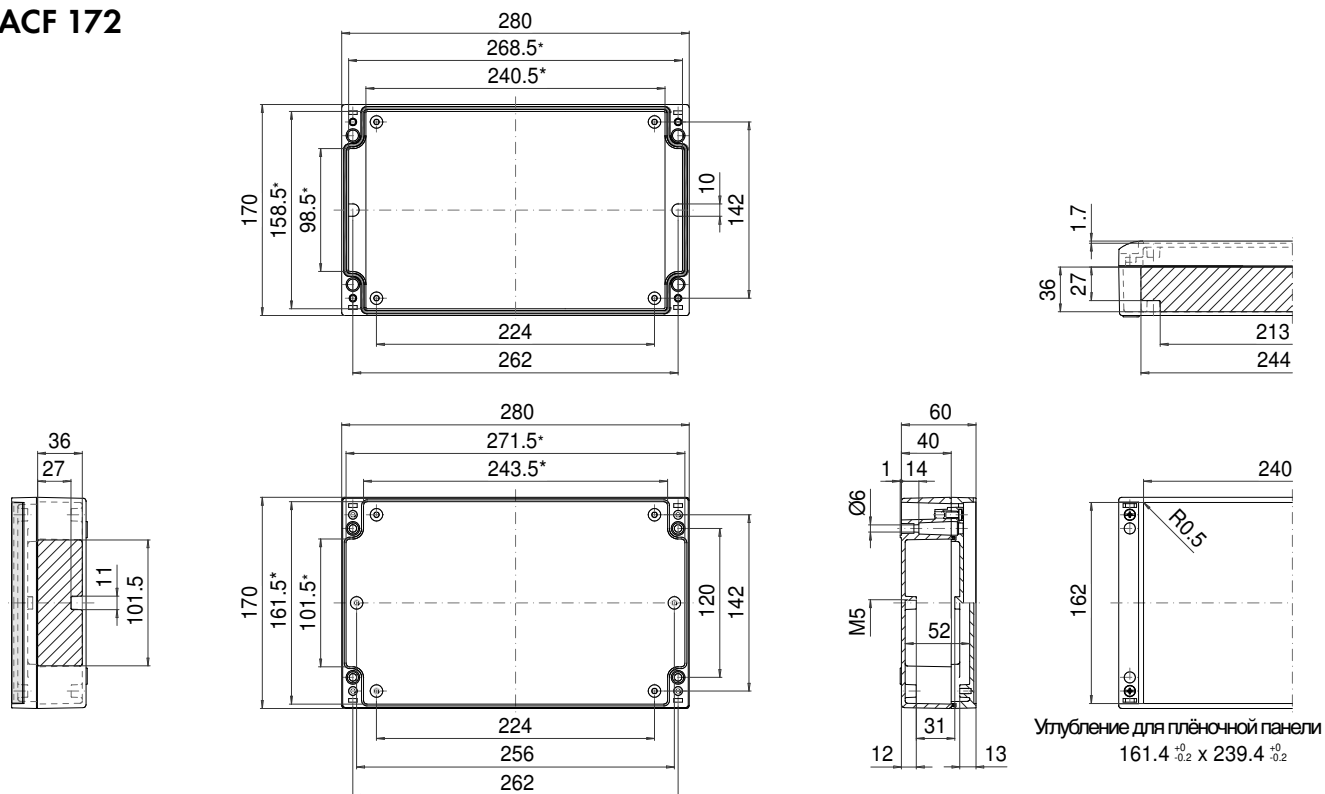
AC 170

* Примечание: Литейный уклон 1°. Размеры приведены для дна основания корпуса.

ROLEC Основные размеры

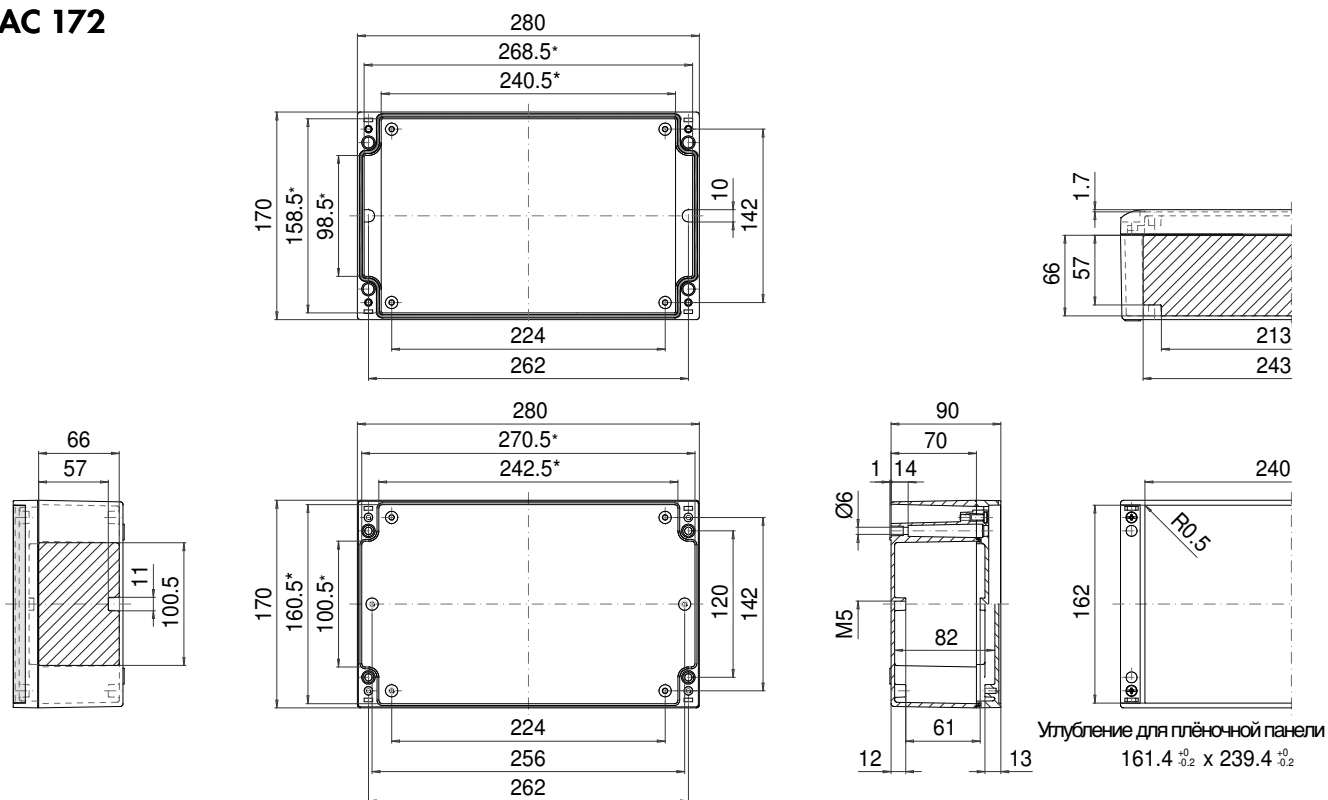
aluCASE

ACF 172



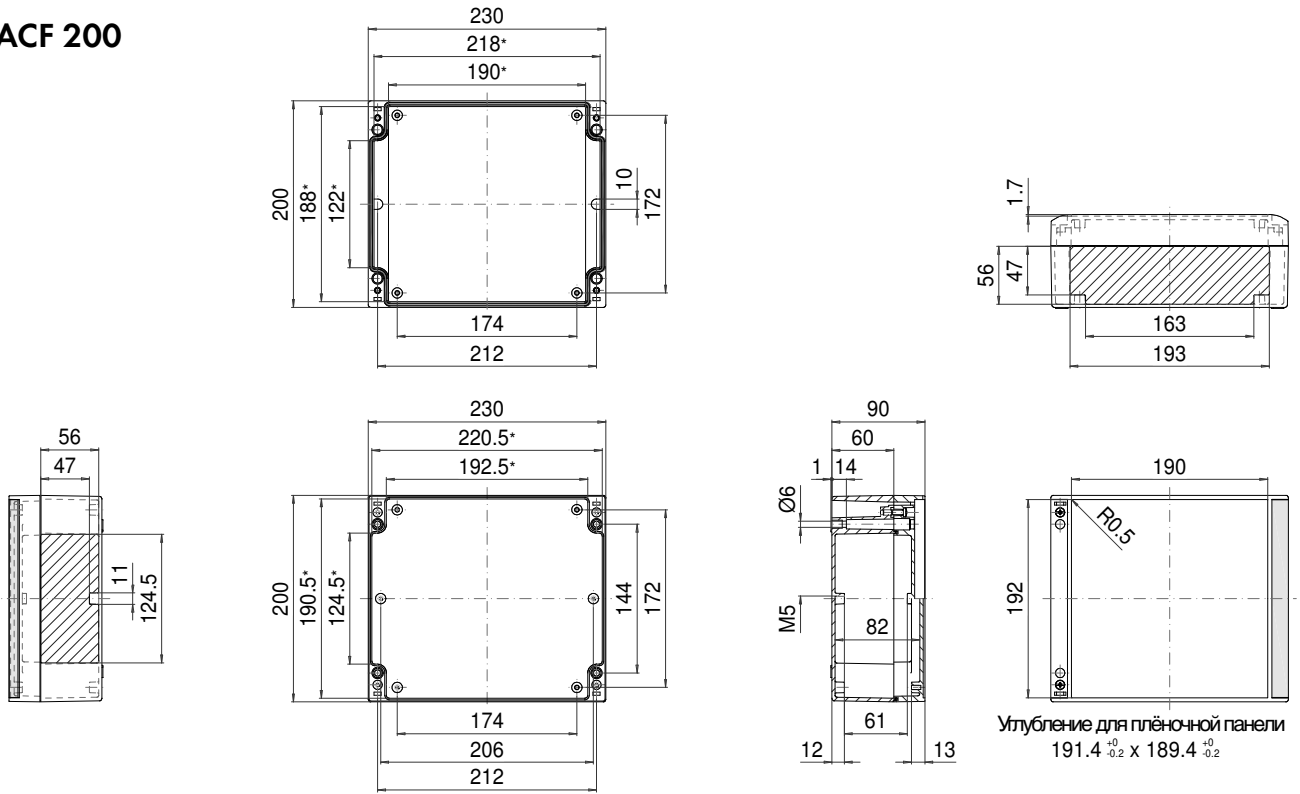
* Примечание: Литейный уклон 1°. Размеры приведены для дна основания корпуса.

AC 172



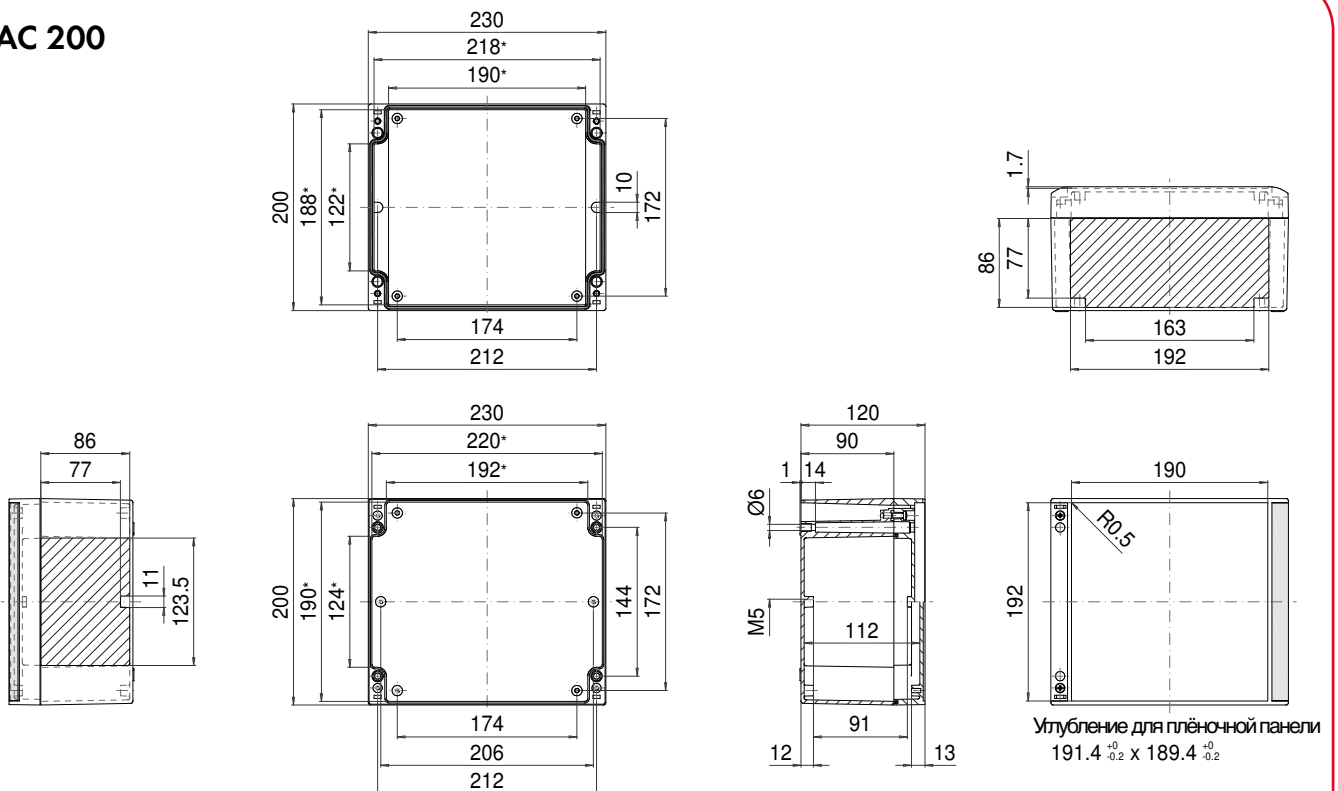
* Примечание: Литейный уклон 1°. Размеры приведены для дна основания корпуса.

ACF 200



* Примечание: Литейный уклон 1°. Размеры приведены для дна основания корпуса.

AC 200

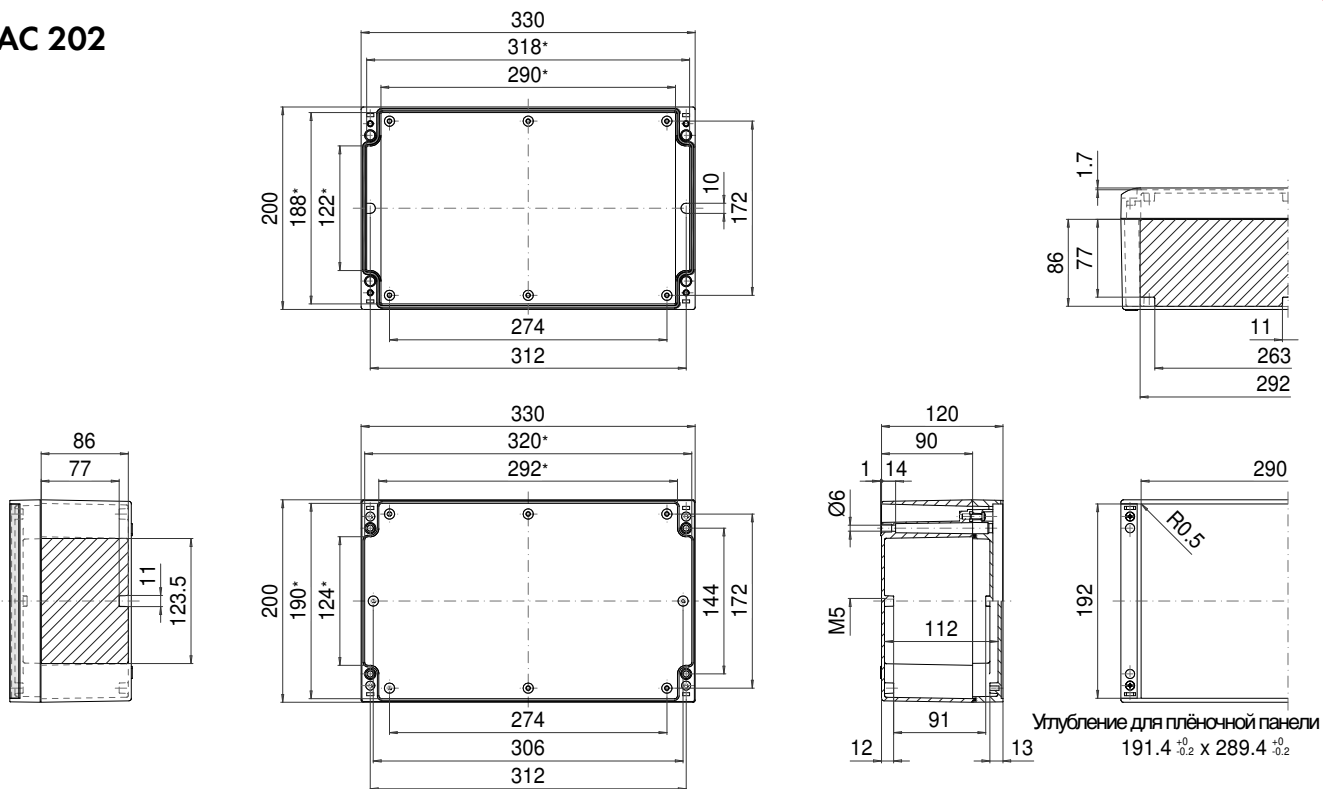


* Примечание: Литейный уклон 1°. Размеры приведены для дна основания корпуса.

ROLEC Основные размеры

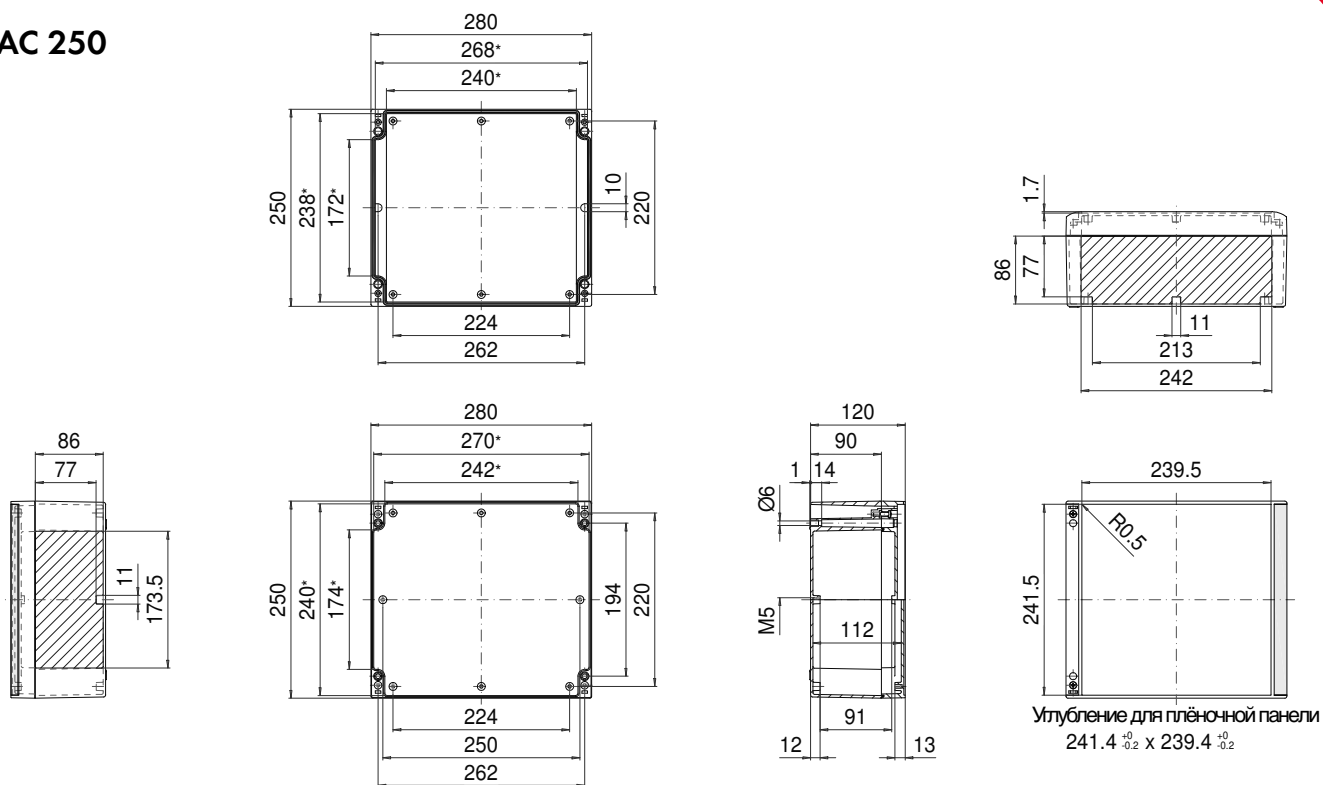
aluCASE

AC 202



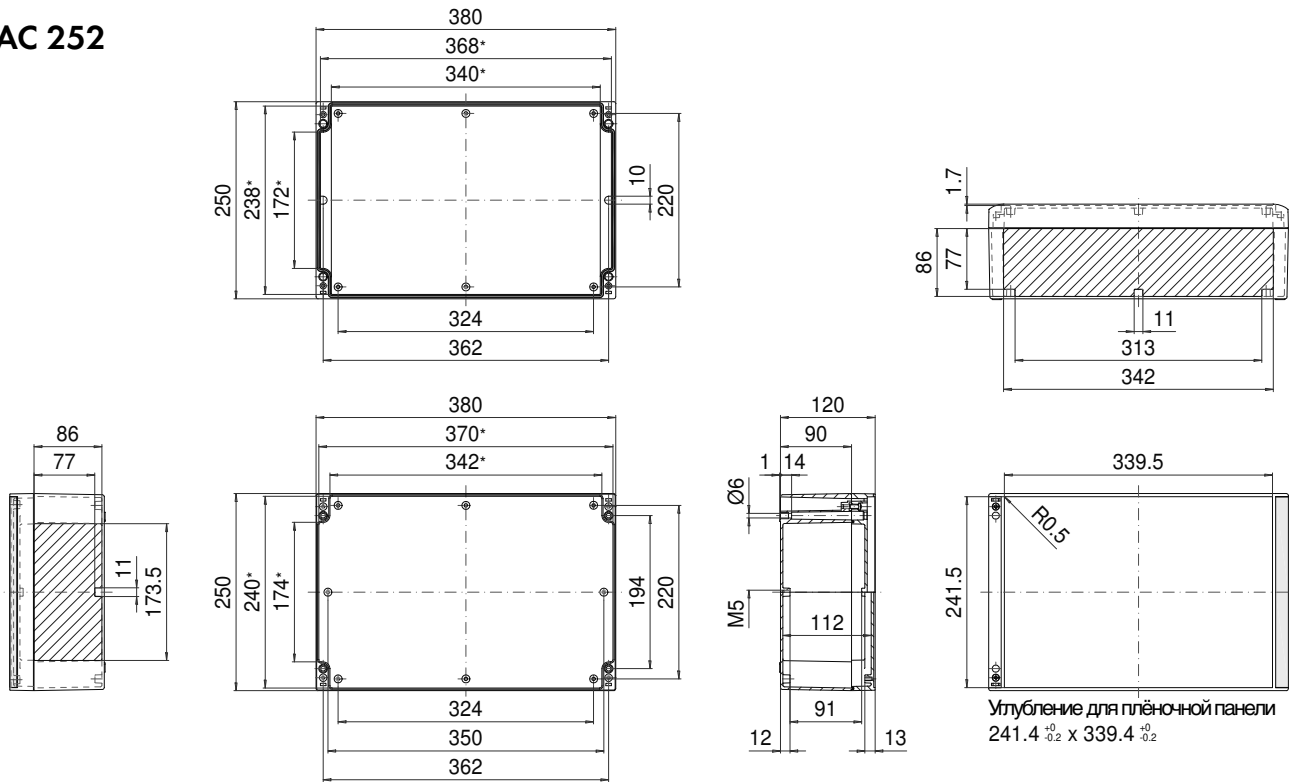
* Примечание: Литейный уклон 1°. Размеры приведены для дна основания корпуса.

AC 250



* Примечание: Литейный уклон 1°. Размеры приведены для дна основания корпуса.

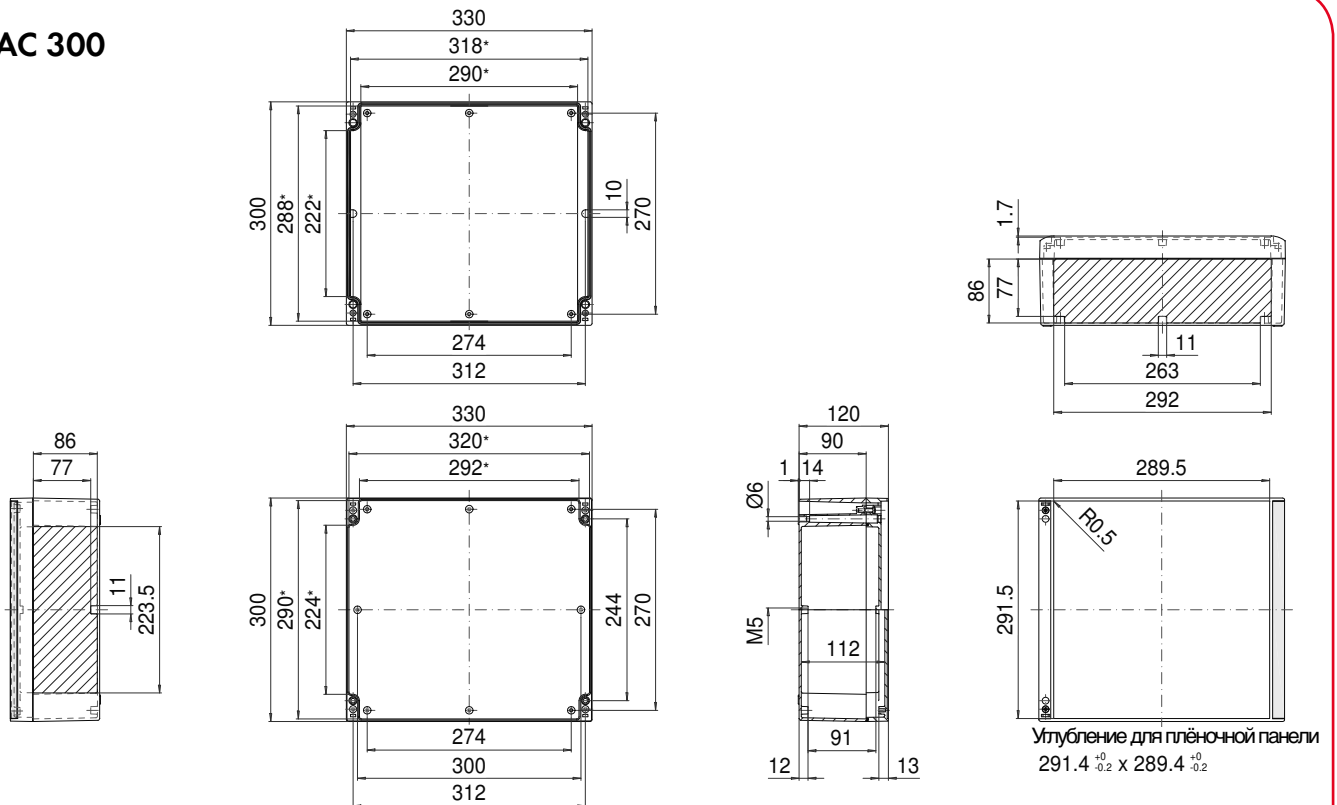
AC 252



* Примечание: Литейный уклон 1°. Размеры приведены для дна основания корпуса.

Углубление для плёночной панели
241.4⁺⁰_{-0.2} x 339.4⁺⁰_{-0.2}

AC 300



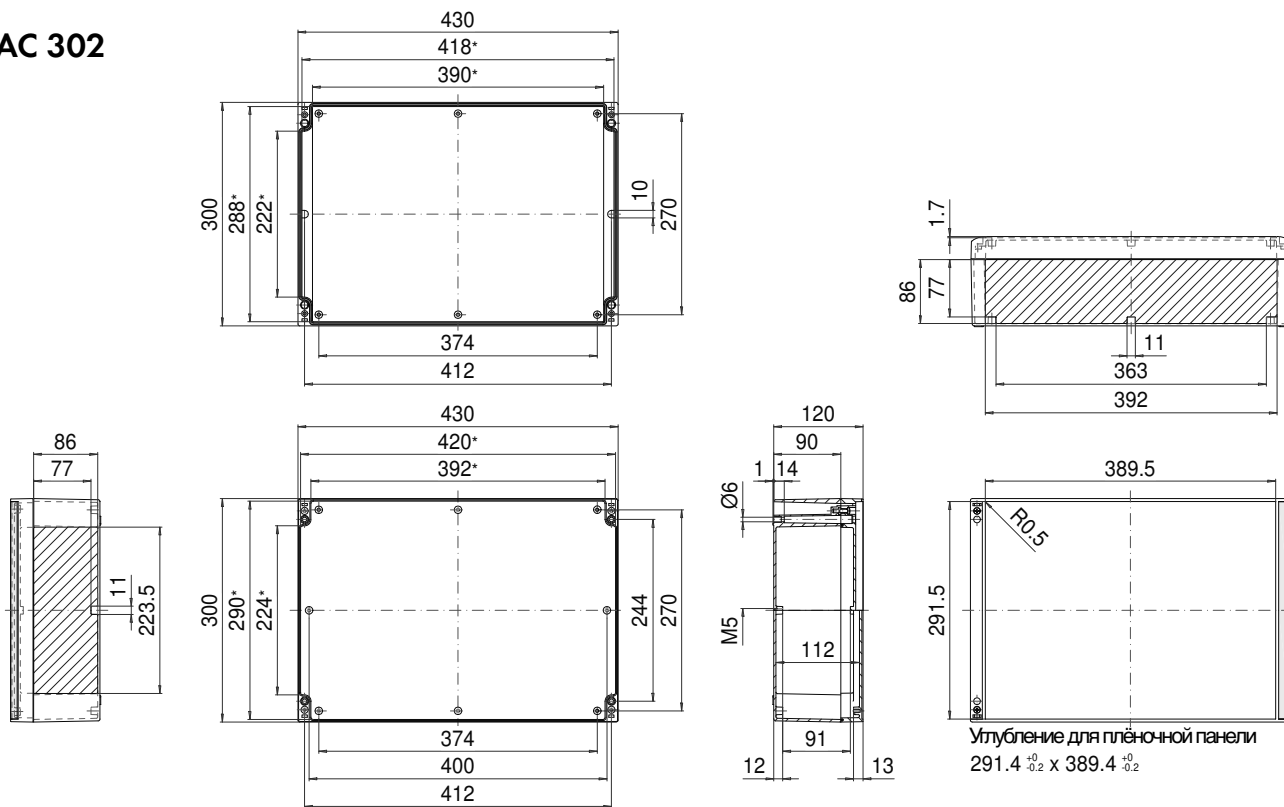
* Примечание: Литейный уклон 1°. Размеры приведены для дна основания корпуса.

Углубление для плёночной панели
291.4⁺⁰_{-0.2} x 289.4⁺⁰_{-0.2}

ROLEC Основные размеры

aluCASE

AC 302



* Примечание: Литейный уклон 1°. Размеры приведены для дна основания корпуса.