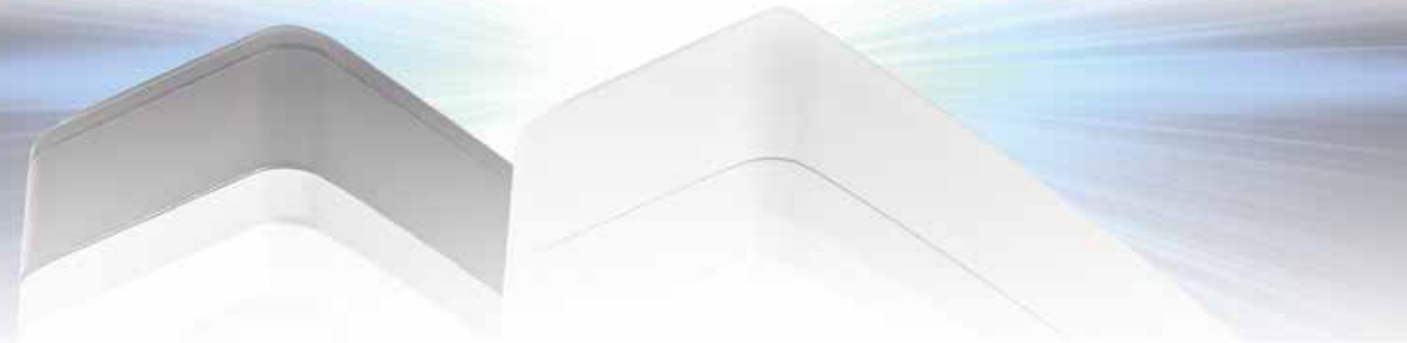




Our *passion* is enclosures.



handCASE

Корпуса для ручных приборов из алюминия

Технические данные handCASE



handCASE



handCASE R



Фиксирующая защёлка и настенный держатель



Защитный комплект с ремнём для переноски



Батарейный отсек



Стойки для монтажа внутренних элементов

Корпус: отлит из алюминиевого сплава EN AN-44300 DIN EN 1706 (GD AL SI 12 / DIN 1725). Литейный уклон 1°. Внутренние размеры уменьшаются равномерно к низу корпуса по всему периметру.

Углубление 1,7 мм в крышке корпуса для плёночной клавиатуры или декоративных панелей.

Стойки с резьбовыми отверстиями М3 для монтажа внутренних элементов предусмотрены и в основании, и в крышке корпуса.

Защита от пыли и влаги IP66 / EN 60529. По заказу IP67 / DIN 60529.

Уплотнительная прокладка из ТПЭ, без силикона (от -40°C до +120°C). По заказу – силиконовая прокладка (от -50°C до +140°C) или проводящая прокладка (от -55°C до +160°C) для обеспечения электромагнитной совместимости.

Винты крышки невыпадающие, из нержавеющей

стали 1.4567 (V2A).

Внутренний батарейный отсек из АБС (от -10°C до +50°C) чёрного цвета RAL 9005.

Крышка **handCASE** покрыта порошковой эмалью серебристого цвета, основание – эмалью чёрного цвета RAL 9005. handCASE R покрыт порошковой эмалью светлосерого цвета RAL 7040. По заказу возможно нанесение антикоррозионного покрытия, покраска в другой цвет.

Номенклатура handCASE

Тип	Артикул	L	W	H	Масса, г
HCF 080	270.080.000	180	80	42,5	450
HCF 081	270.081.000	180	80	42,5	430
HCF 100	270.100.000	220	100	42,5	600
HC 100	271.100.000	220	100	62,5	660

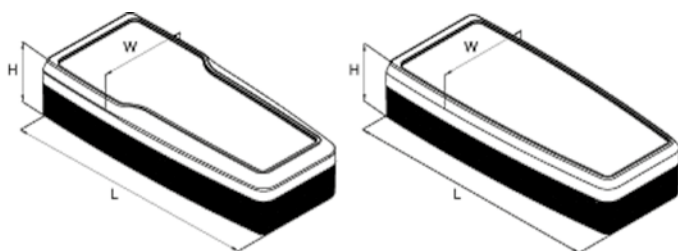
HCF 081/HC 100 – без батарейного отсека

Номенклатура handCASE R

Тип	Артикул	L	W	H	Масса, г
HCF 080 R	272.080.000	180	80	42,5	450
HCF 081 R	272.081.000	180	80	42,5	430
HCF 100 R	272.100.000	220	100	42,5	600
HC 100 R	273.100.000	220	100	62,5	660

HCF 081 R/HC 100 R – без батарейного отсека

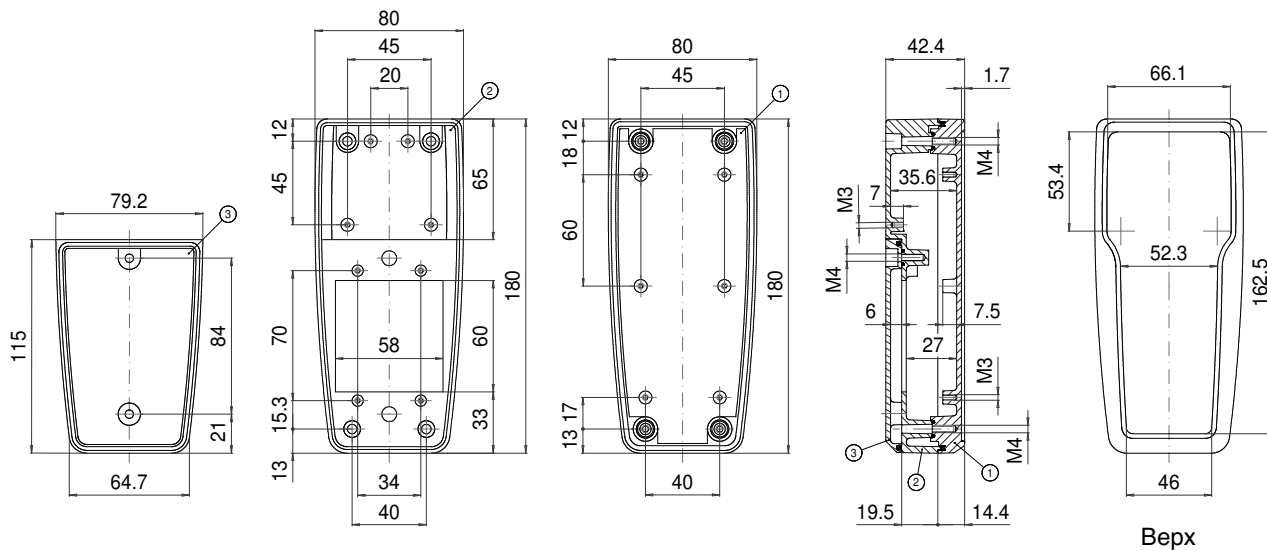
Соответствие:



ROLEC Основные размеры

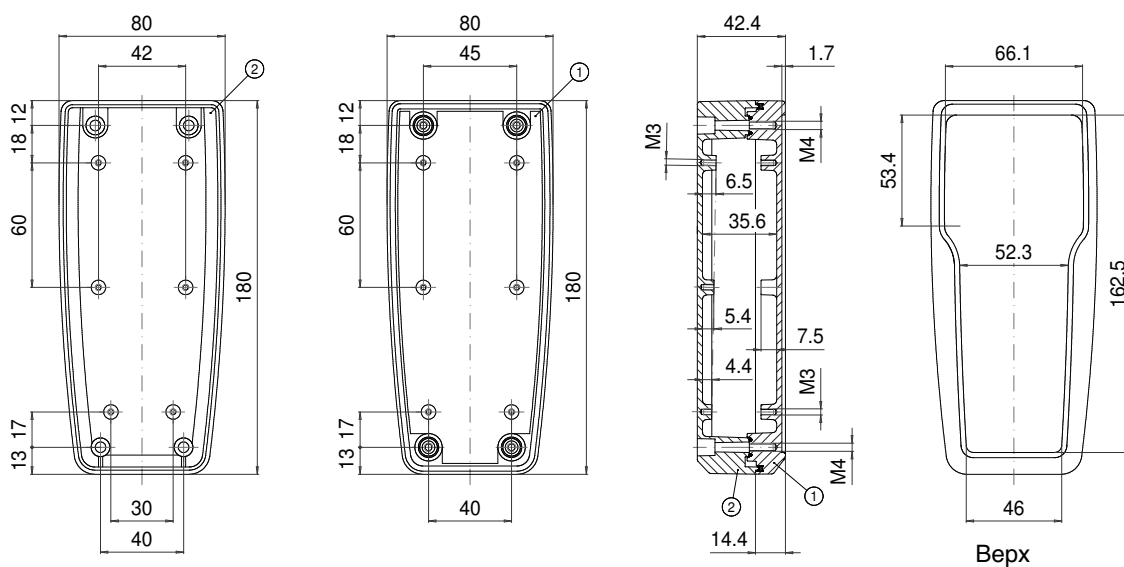
handCASE

HCF 080



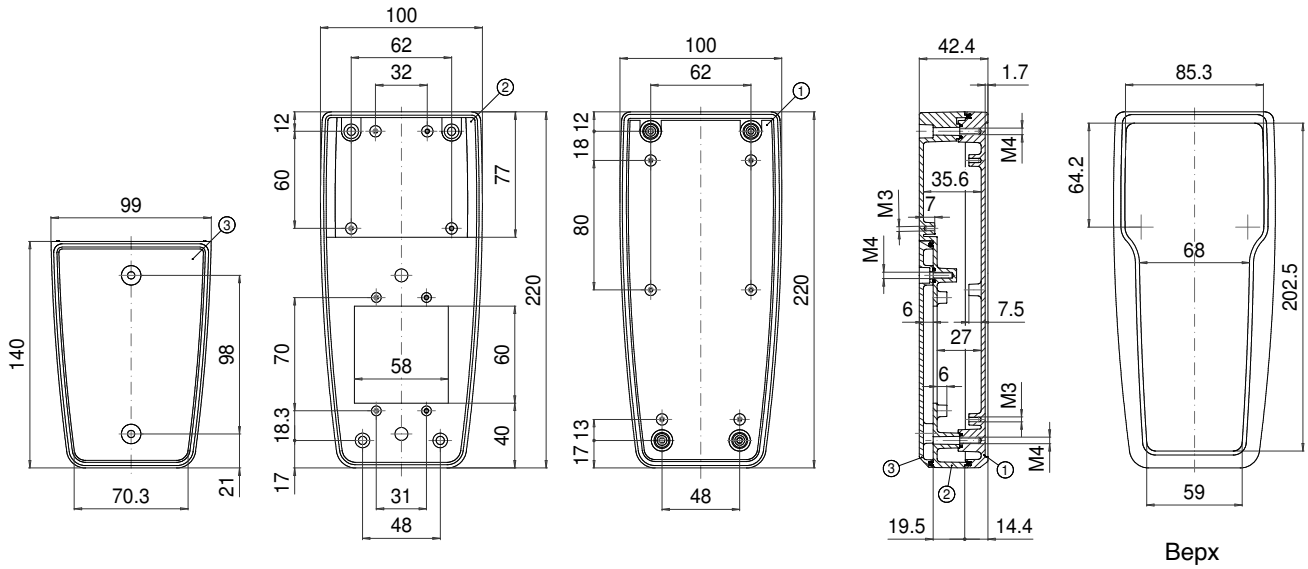
* Примечание: Литейный уклон 1°. Размеры приведены для дна основания корпуса.

HCF 081



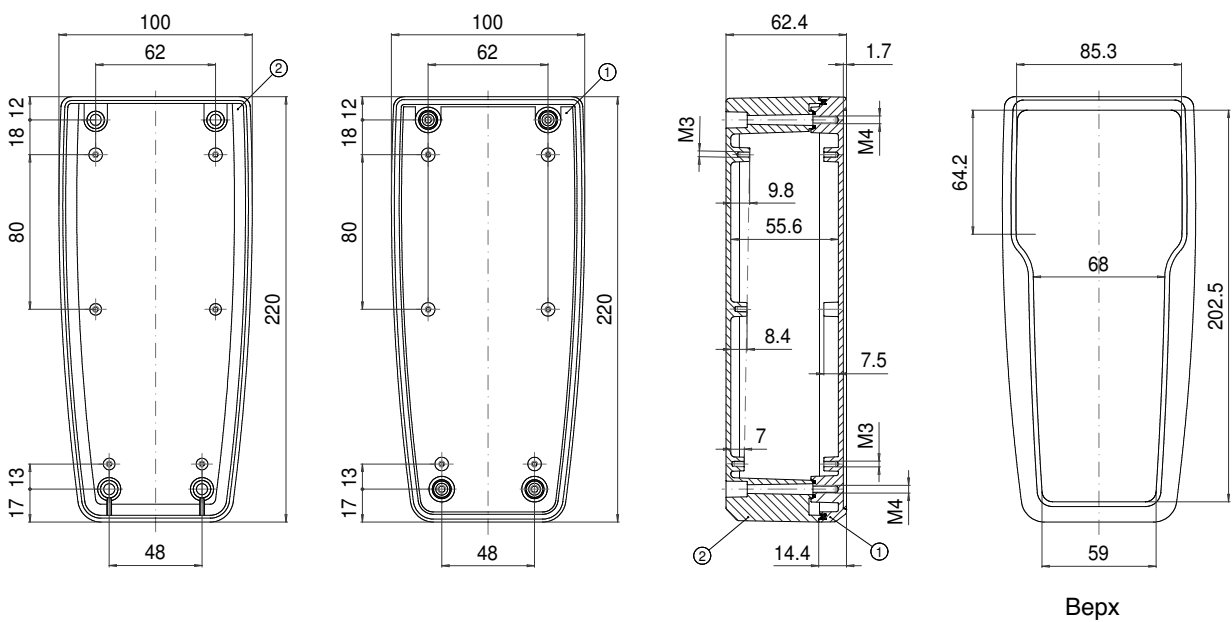
* Примечание: Литейный уклон 1°. Размеры приведены для дна основания корпуса.

HCF 100



* Примечание: Литейный уклон 1°. Размеры приведены для дна основания корпуса.

HC 100

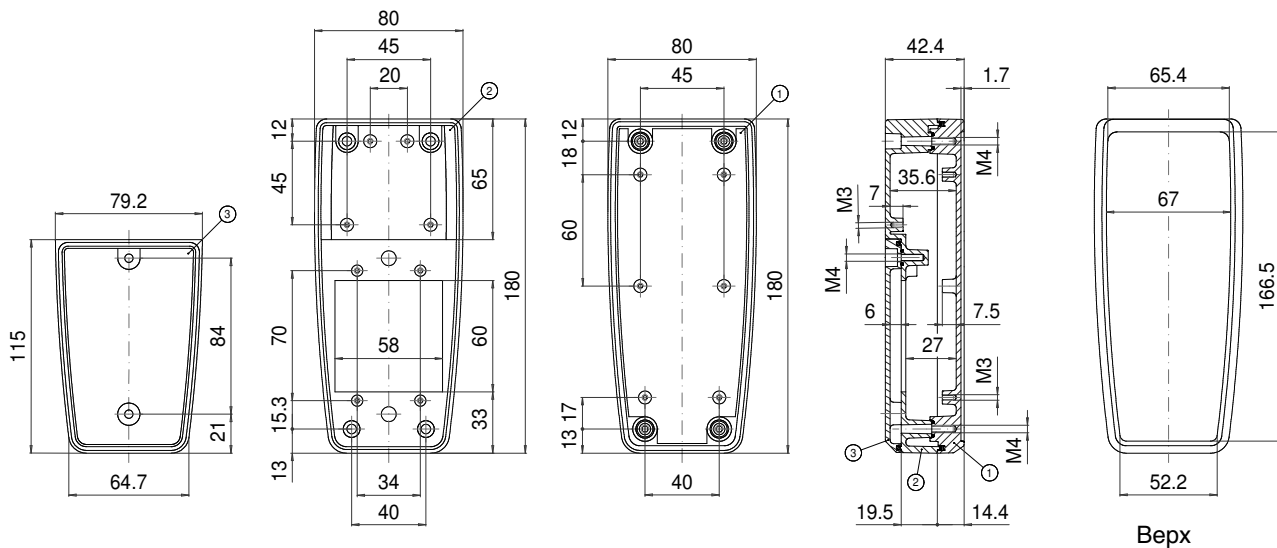


* Примечание: Литейный уклон 1°. Размеры приведены для дна основания корпуса.

- 1 Крышка корпуса
- 2 Основание корпуса
- 3 Крышка батарейного отсека

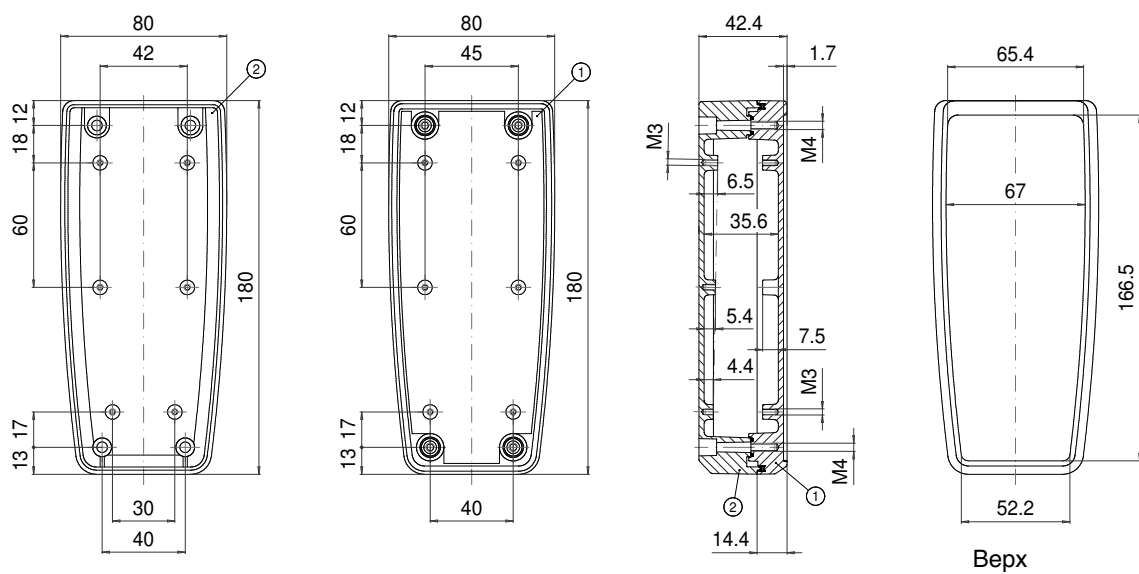
ROLEC Основные размеры handCASE

HCF 080 R



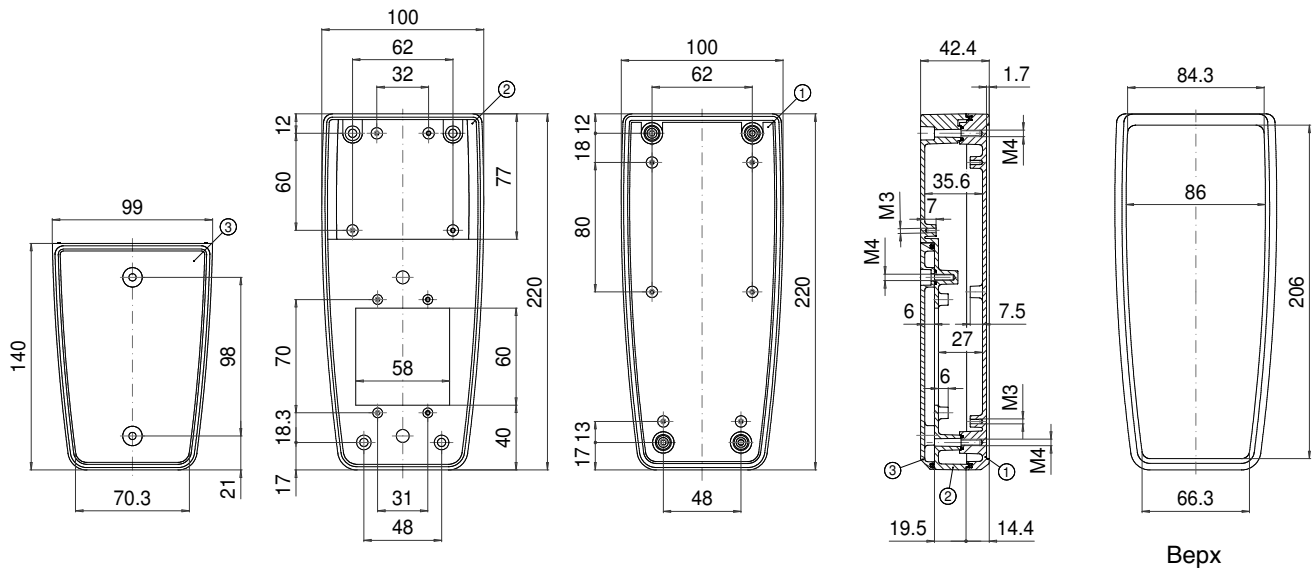
* Примечание: Литейный уклон 1°. Размеры приведены для дна основания корпуса.

HCF 081 R



* Примечание: Литейный уклон 1°. Размеры приведены для дна основания корпуса.

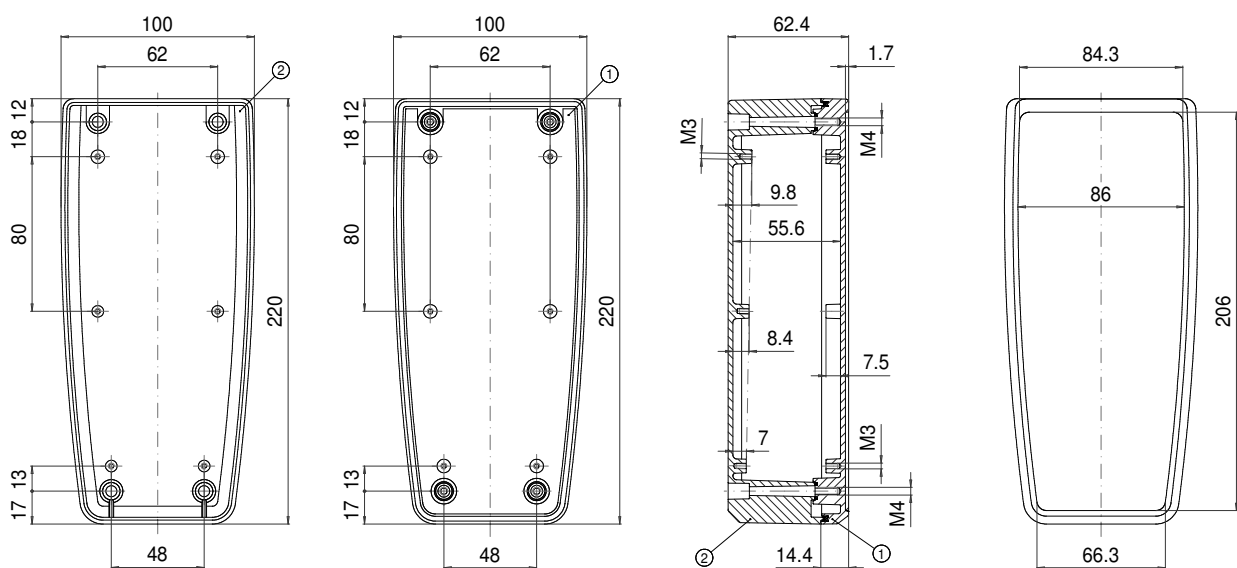
HCF 100 R



Верх

* Примечание: Литейный уклон 1°. Размеры приведены для дна основания корпуса.

HC 100 R



Верх

* Примечание: Литейный уклон 1°. Размеры приведены для дна основания корпуса.

- 1 Крышка корпуса
- 2 Основание корпуса
- 3 Крышка батарейного отсека

